

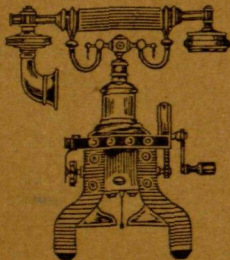
1290.

SEKTION **A-C**

ALLMÄNNA TELEFONAKTIEBOLAGET

**L. M. ERICSSON**

STOCKHOLM



**7<sup>DE</sup> EDITIONEN**

**TELEFONAPPARATER**

**L.M.E.**

Utställningen

Thulegatan 17 Sthlm.

7:de EDITIONEN

## ALLMÄNNA TELEFONAKTIEBOLAGET

## L. M. ERICSSON

STOCKHOLM

VERKSTÄDER: 5, 15, 17 & 19 TULEGATAN, STOCKHOLM  
 KONTOR: 18 DÖBELNSGATAN, STOCKHOLM  
 TELEGRAFADRESS: MIKROFON, STOCKHOLM  
 CODER: WESTERN UNION, WESTERN UNION 5 LETTER  
 EDITION, A. B. C. 4:DE, 5:TE OCH 6:TE EDITIONERNA,  
 LIEBERS, A 1 OCH BENTLEY



## FILIALER:

**England:** The British L. M. Ericsson Mfg. Co. Ltd.

*Verkstäder:* Beeston, Notts.

*Kontor:* International Buildings 67/73, Kingsway,  
London W. C. 2.

*Telegrafadress:* Ericsson Holb London.

**Frankrike:** Société des Téléphones Ericsson.

*Verkstäder:* Colombes.

*Kontor:* 37 Boul. Haussmann, Paris.

*Telegrafadress:* Télémikro Paris och Ericsson  
Colombes.

**Österrike:** »Ericsson» Österreichische Elektrizitäts A.-G.

vorm. Deckert & Homolka.

*Verkstäder och kontor:* Pottendorferst. 25—27, Wien.

*Telegrafadress:* Ericsson Wien.

**Ungern:** »Ericsson» Ungarische Electricitäts A.-G.

vorm. Deckert & Homolka.

*Verkstäder och kontor:* Vörösmarty U 88, Budapest.

*Telegrafadress:* Ericsson Budapest.

**Finland:** A.-B. L. M. Ericsson i Finland.

*Kontor:* Norra Esplanadgatan 25, Helsingfors.

*Telegrafadress:* Ericssons Helsingfors.

**Holland:** Nederlandsche Telefoonfabrieken.

*Verkstäder:* Reijen.

**Mexico:** Empresa de Teléfonos Ericsson S. A.

*Verkstäder och kontor:* 2:a Calle de Victoria 53 y 55,  
Mexico, D. F.

*Telegrafadress:* Mikrofon Mexico.

**Argentina:** Compañía Sudamericana de Teléfonos

L. M. Ericsson S. A.

*Kontor:* Esmeralda 1000, Buenos Aires.

*Telegrafadress:* Ericsson Buenos Aires.

TELEFONAPPARATER

*Mezda*

WALD. ZACHRISSONS BOKTRYCKERI A-B  
GÖTEBORG 1923

# INNEHÅLLSFÖRTECKNING

## A. Telefonapparater för induktorsystem

### Ändstationsapparater

#### *Väggapparater*

Vanliga telefonapparater .....	AB	120—2320
Gruvtelefonapparater .....	AB	2531—2555
Telefonapparat med särskilda skyddsanordningar mot högspänning .....	AB	5000
Apparat för telefonering o. telegrafering på telegraflinjer	AB	5100
Telefontautomater .....	AB	6100—6201

#### *Bordapparater*

Vanliga telefonapparater .....	AC	110—540
--------------------------------	----	---------

### Mellanstationsapparater

<i>Väggapparater</i> .....	AD	120—250
<i>Bordapparater</i> .....	AE	200—250

<b>Anknytningsväxlar</b> (med tabell) .....	AF	210—400
---	----	---------

## B. Telefonapparater med galvanisk signal

<b>Väggtelefonapparater</b> .....	BC	1300—1400
<b>Bordtelefonapparater</b> .....	BC	2050
<b>Anknytningsväxlar</b> .....	BD	100—200

## C. Telefonapparater för centralbatterisystem

### Ändstationsapparater

<i>Väggapparater</i> .....	CD	1140—2000
<i>Bordapparater</i> .....	CG	400

<b>Mellanstationsapparater</b> .....	CL	500—600
<b>Anknytningsväxel</b> .....	CM	500

## Codeord för siffror

1 Ybad	16 Ydol	31 Yhal	46 Ylos	110 Ypas	375 Ysud
2 Ybef	17 Ydum	32 Yhem	47 Ylut	120 Ypet	400 Ysyf
3 Ybig	18 Ydyn	33 Yhin	48 Ylyv	130 Ypiv	425 Ytax
4 Yboh	19 Yfah	34 Yhop	49 Ymap	140 Ypox	450 Yteb
5 Ybuk	20 Yfek	35 Yhur	50 Ymer	150 Ypub	475 Ytic
6 Ybyl	21 Yfil	36 Yhys	55 Ymis	160 Ypyc	500 Ytod
7 Ycaf	22 Yfom	37 Ykam	60 Ymot	170 Yrat	550 Ytuf
8 Yceg	23 Yfun	38 Yken	65 Ymuv	180 Yrev	600 Ytyg
9 Ycih	24 Yfyp	39 Ykip	70 Ymyx	190 Yrix	650 Yvab
10 Ycok	25 Ygak	40 Ykor	75 Ynar	200 Yrob	700 Yvec
11 Ycul	26 Ygel	41 Ykus	80 Ynes	225 Yruc	750 Yvid
12 Ycym	27 Ygim	42 Ykyt	85 Ynit	250 Yryd	800 Yvof
13 Ydag	28 Ygon	43 Ylan	90 Ynov	275 Ysav	850 Yvug
14 Ydeh	29 Ygup	44 Ylep	95 Ynux	300 Ysex	900 Yvyh
15 Ydik	30 Ygyr	45 Ylir	100 Ynyb	325 Ysib	950 Yxac
				350 Ysoc	1000 Yxed

Denna tabells codeord, vilka hava fyra bokstäver, äro avsedda att kombineras med katalogens codeord, vilka hava sex bokstäver

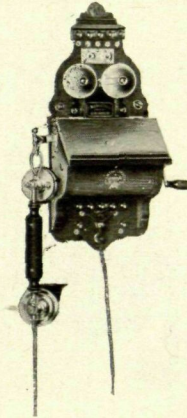
Önskar man exempelvis telegrafiskt beställa 15 stycken apparater typ AB 130, så användes codeordet Ydikabadaf.

## Apparatnummer enligt förra katalogen och motsvarande nummer i denna katalog

N:o 316	AB 120	N:o 340	AB 130	N:o 381	AC 300	N:o 445	AB 5000
317	AB 122	345	AB 530	383	AC 310	450	AF 210
318	AB 160	346	AB 590	402	BC 2050	455	AF 220
319	AB 165	355	AB 230	405	BC 1300	460	AF 300
330	AD 200	361	AB 250	408	BC 1400	465	AF 340
335	AD 250	375	AC 110	442	AB 6100	855	AB 5100

ALLMÄNNA TELEFONAKTIEBOLAGET L. M. ERICSSON, STOCKHOLM

## Väggtелефonapparater med induktor



## Typ AB 120

(N:o 316 enl. föreg. kat.)

**Stomme** av polerad valnöt.**Hängande mikrotelefon** RE 4000  
(N:o 532) med snöre RS 6000.**Tvåmagneters induktor** RH 2100,  
vilken ringer egen klocka genom ett  
linjemotstånd på 5,000 ohm. Klockans  
motstånd är 100 ohm.

Ryggstyckets höjd: 415 mm.

» bredd: 170 »

Vikt: 4,1 kg.

Codeord: *Ababuk*.

## Typ AB 122

(N:o 317 enl. föreg. kat.)

**Stomme** av polerad valnöt.**Hängande mikrotelefon** RE 4000  
(N:o 532) med snöre RS 6000.**Tremagneters induktor** RH 3100,  
vilken ringer egen klocka genom ett  
linjemotstånd på 15,000 ohm. Klockans  
motstånd är 300 ohm.

Ryggstyckets höjd: 415 mm.

» bredd: 170 »

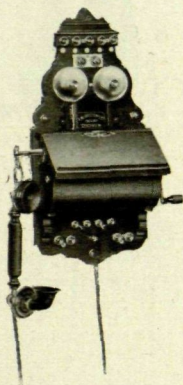
Vikt: 4,6 kg.

Codeord: *Abacig*.

## Väggtelefonapparat med induktor

Typ AB 130

(N:o 340 enl. föreg. kat.)



**Stomme** av polerad valnöt.

**Hängande mikrotelefon** RE 4000 (N:o 532) med snöre RS 6000.

**Tremagnetens induktor** RH 3150, vilken ringer egen klocka genom ett linje-  
motstånd på 20,000 ohm. Klockans motstånd är 300 ohm.

Apparaten är försedd med metallklämma för fasthållande av ett annotationsblock.

Ryggstyckets höjd: 495 mm.

» bredd: 215 »

Vikt: 6,2 kg.

Codeord: *Abadaf*.

ALLMÄNNA TELEFONAKTIEBOLAGET L. M. ERICSSON, STOCKHOLM

## Väggtелефonapparater med induktor



## Typ AB 160

(N:o 318 enl. föreg. kat.)

**Stomme** av polerad valnöt, i vars nedre del finnes plats för 2 element RK 240 eller RK 410 (N:o 596 eller 590 enl. föreg. kat.).

**Hängande mikrotelefon** RE 4050 (N:o 530) med snöre RS 6500 (N:o 2061).

**Tvåmagneters induktor** RH 2100, vilken ringer egen klocka genom ett linjemotstånd på 5,000 ohm. Klockans motstånd är 100 ohm.

Ryggstyckets höjd: 575 mm.  
» bredd: 170 »

Vikt: 4,8 kg.

Codeord: *Abafun*.

## Typ AB 165

(N:o 319 enl. föreg. kat.)

**Stomme** av polerad valnöt, i vars nedre del finnes plats för 2 element RK 240 eller RK 410 (N:o 596 eller 590 enl. föreg. kat.).

**Hängande mikrotelefon** RE 4050 (N:o 530) med snöre RS 6500 (N:o 2061).

**Tremagneters induktor** RH 3100, vilken ringer egen klocka genom ett linjemotstånd på 15,000 ohm. Klockans motstånd är 300 ohm.

Ryggstyckets höjd: 575 mm.  
» bredd: 170 »

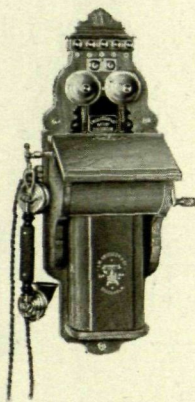
Vikt: 5,3 kg.

Codeord: *Abagim*.

## Väggtелефonapparat med induktor

Typ AB 230

(N:o 355 enl. föreg. kat.)



**Stomme** av polerad valnöt, i vars nedre del finnes plats för 2 element RK 240 eller RK 410 (N:o 596 eller 590 enl. föreg. kat.).

**Hängande mikrotelefon** RE 4050 (N:o 530) med snöre RS 6500 (N:o 2061).

**Tremagnetens induktor** RH 3150, vilken ringer egen klocka genom ett linjemotstånd på 20,000 ohm. Klockans motstånd är 300 ohm.

Apparaten är försedd med metallklämma för fasthållande av ett annotationsblock.

Ryggstyckets höjd: 660 mm.

» bredd: 215 »

Vikt: 7,0 kg.

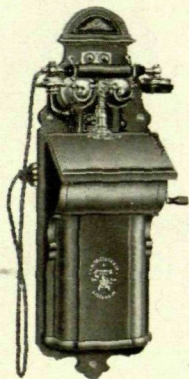
Codeord: *Abamen.*

ALLMÄNNA TELEFONAKTIEBOLAGET L. M. ERICSSON, STOCKHOLM

## Väggtelefonapparat med induktor

## Typ AB 250

(N:o 361 enl. föreg. kat.)



**Stomme** av polerad valnöt, i vars nedre del finnes plats för 2 element RK 200 (N:o 597 enl. föreg. kat.).

**Liggande mikrotelefon** RE 1050 (N:o 529) med snöre RS 6500 (N:o 2061).

**Tremagneters induktor** RH 3150, vilken ringer egen klocka genom ett linjemotstånd på 20 000 ohm. Klockans motstånd är 300 ohm.

Apparaten är försedd med en metallklämma för fasthållande av ett annotationsblock. Linjeklämmorna äro täckta.

Ryggstyckets höjd: 715 mm.

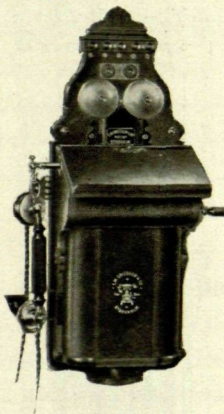
” ” bredd: 215 ”

Vikt: 7,9 kg.

Codeord: *Abamoq.*

## Väggtelefonapparater med induktor

### Typ AB 530—590



**Stomme** av polerad valnöt, i vars nedre del finnes plats för 2 element RK 220 eller RK 400 (N:o 595 eller 585 enl. föreg. kat.).

**Hängande mikrotelefon** RE 4050 (N:o 530) med snöre RS 6500 (N:o 2061).

**Induktor** (se tabellen), vilken ringer egen klocka genom ett linjemotstånd på 25,000 ohm.

**Tryckknapp**, vilkens nedtryckande har till följd, att egna klockan ej ringer och att induktionsspolsens sekundära lindning kortslutes.

Apparaterna äro försedda med en metallklämma för fasthållande av ett annotationsblock.

Ryggstyckets höjd: 715 mm.

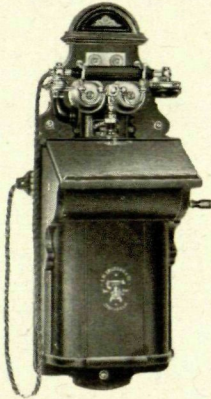
» bredd: 250 »

Typ	N:o enligt föreg. kat.	Induktor-typ	Ant. magn. i induktorn	Klock. motstånd i ohm	Vikt i kg.	Codeord
AB 530	345	RH 4160	4	300	8,7	Abbabo
AB 535	—	RH 4600	4	1,000	8,7	Abbafo
AB 590	346	RH 5600	5	2,000	9,2	Abballi

På extra beställning erhållas apparaterna AB 535 och AB 590 så förbundna, att klockan ej ringer vid utgående signal. I detta fall utelämnas tryckknappen.

ALLMÄNNA TELEFONAKTIEBOLAGET L. M. ERICSSON, STOCKHOLM

## Vägtelefonapparater med induktor Typ AB 670—675



**Stomme** av polerad valnöt, i vars nedre del finnes plats för 2 element RK 220 eller RK 400 (N:o 595 eller 585 enl. föreg. kat.).

**Liggande mikrotelefon** RE 1050 (N:o 529) med snöre RS 6500 (N:o 2061).

**Induktor** (se tabellen), vilken ringer egen klocka genom ett linjemotstånd på 25,000 ohm.

Apparaten är försedd med klämma för fasthållande av ett annotationsblock. Linjeklämmorna äro täckta.

Ryggstyckets höjd: 705 mm.

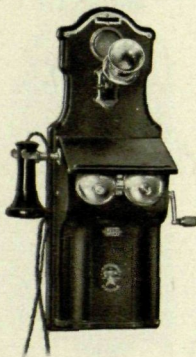
bredd: 250

Typ	Induktortyp	Antal magnet- ter i induktorn	Klockans mot- stånd i ohm	Vikt i kg.	Codeord
AB 670	RH 4160	4	300	8,8	Abbias
AB 671	RH 4600	4	1000	8,8	Abbiet
AB 675	RH 5600	5	2000	9,3	Abbkat

Typerna AB 671 och 675 äro försedda med tryckknapp, vilkens nedtryckande har till följd, att egna klockan ej ringer och att induktionsspolens sekundära lindning kortslutes.

På extra beställning erhållas apparaterna AB 671 och AB 675 så förbundna, att klockan ej ringer vid utgående signal. I detta fall utelämnas tryckknappen.

## Vägghälsöfonapparater med induktor Typ AB 2100—2120



**Stomme** av pressad, svartlackerad järnplåt, i vars nedre del finnes plats för 2 torrelement RK 210.

**Fast mikrofon** RC 180 med kapsel och ställbar hållare RC 650.

**Hörtelefon** RD 600 med snöre RS 4050 (N:o 2382 enl. föreg. kat.).

**Induktor** (se tabellen), vilken ringer egen klocka genom ett linjemotstånd på 25,000 ohm.

Linjeklämmorna äro täckta.

Ryggstyckets höjd: 565 mm.

» » bredd: 200 »

Typ	Induktortyp	Antal magnetiinduktorn	Klockans motstånd i ohm	Vikt i kg.	Codeord
AB 2100	RH 4400	4	300	7,8	Abiqib
AB 2105	RH 4400	4	1000	7,8	Abisab
AB 2120	RH 5500	5	2000	8,2	Abisog

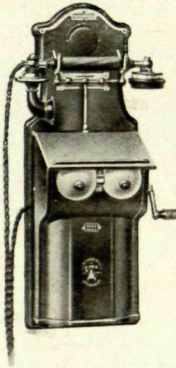
Typerna AB 2105 och 2120 äro försedda med tryckknapp, vilkens nedtryckande har till följd, att egna klockan ej ringer och att induktionsrullens sekundära lindning kortslutes.

På extra beställning erhållas apparaterna AB 2105 och AB 2120 så förbundna, att klockan ej ringer vid utgående signal. I detta fall utelämnas tryckknappen.

ALLMÄNNA TELEFONAKTIEBOLAGET L. M. ERICSSON, STOCKHOLM

## Väggtелефonapparater med induktor

### Typ AB 2300—2320



**Stomme** av pressad, svartlackerad järnplåt, i vars nedre del finnes plats för 2 torrelement RK 210.

**Liggande mikrotelefon** RE 1002 med snöre RS 6020 (N:o 2411).

**Induktor** (se tabellen), vilken ringer egen klocka genom ett linjemotstånd på 25,000 ohm.

Linjeklämmorna äro täckta.

Ryggstyckets höjd: 565 mm.

» bredd: 200 »

Typ	Induktortyp	Antal magnet- ter i induktorn	Klockans mot- stånd i ohm	Vikt i kg.	Codeord
AB 2300	RH 4400	4	300	7,6	Aboceg
AB 2305	RH 4400	4	1000	7,6	Abocle
AB 2320	RH 5500	5	2000	8,0	Abocum

Typerna AB 2305 och 2320 äro försedda med tryckknapp, vilkens nedtryckande har till följd, att egna klockan ej ringer och att induktionsrullens sekundära lindning kortslutes.

På extra beställning erhållas apparaterna AB 2305 och AB 2320 så förbundna, att klockan ej ringer vid utgående signal. I detta fall utelämnas tryckknappen.

## Gruvtelefonapparater med induktor

Typ AB 2531—2536

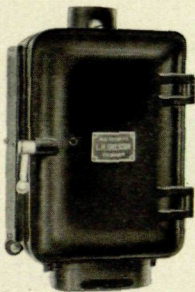


Fig. 1

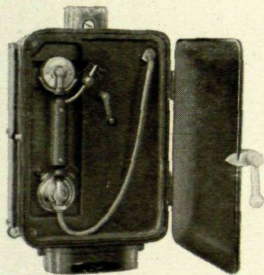


Fig. 2

**Stomme** av gjutjärn.

**Hängande mikrotelefon** RE 9210 med vattentätt snöre RS 6100 (N:o 2495 i föreg. kat.), vilket är inneslutet i en böjlig metallslang, kapselmikrofon utan trätt, invändig koppling.

**Induktor** (se tabellen).

**2 Torrelement** RK 190 (N:o 600 i föreg. kat.).

Stommen är delad i trenne avdelningar, av vilka en främre innehåller mikrotelefon och och induktorvev och ett sidorum innehåller batterierna. Apparatsens övriga delar befinna sig i den luft- och vattentätt slutna bakre avdelningen.

Ledningarna inkomma genom två öppningar i apparatsens övre del. Dessa öppningar äro gängade, vilket möjliggör fastskruvandet av skyddsror.

Sedan ledningarna indragits genom öppningarna, fyllas dessa medels isolerande, hermetiskt slutande massa.

## ALLMÄNNA TELEFONAKTIEBOLAGET L. M. ERICSSON, STOCKHOLM

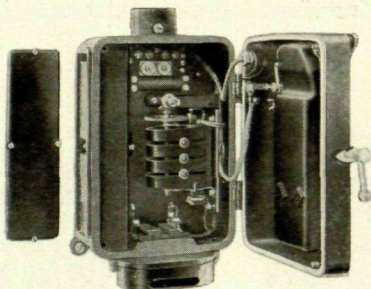


Fig. 3

Apparaten är på grund av dessa speciella anordningar synnerligen lämplig för montering i gruvor, i vilka fara för eld genom gnistor från induktorn kan uppstå.

Typ	Induktortyp	Antal magneter i induktorn	Klockans motstånd i ohm	Codeord
AB 2531	RH 4111 (30 ohm)	4	300	Alapus
AB 2536	RH 5202 (20 ohm)	5	2000	Alapyt

Totalhöjd: 440 mm.

»-bredd: 275 »

»-djup: 170 »

Vikt: 30 kg.

## Vattentäta väggtelefonapparater med induktor

### Typ AB 2550—2555



Fig. 1

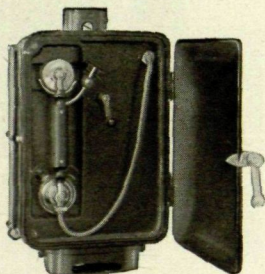


Fig. 2

**Stomme** av gjutjärn.

**Hängande mikrotelefon** RE 9210 med vattentätt snöre RS 6100 (N:o 2495 i föreg. kat.), vilket är inneslutet i en böjlig metallslang, kapselmikrofon utan tratt, invändig koppling.

**Induktor** (se tabellen), *vilkens motstånd är 500 ohm* och vilken ringer egna klockan genom ett linjemotstånd på 25,000 ohm.

**2 Torrellement** RK 190 (N:o 600 i föreg. kat.).

Stommen är delad i tre avdelningar, av vilka en främre innehåller mikrotelefon och induktorvev och ett sidorum batterierna. Apparaterns övriga delar befinna sig i den luft- och vattentätt slutna bakre avdelningen.

Ledningarna inkomma genom två öppningar i apparaterns övre del. Dessa öppningar äro gängade, vilket möjliggör fastskruvandet av skyddsör.

Sedan ledningarna indragits genom öppningarna, fyllas dessa med isolerande, hermetiskt slutande massa.

## ALLMÄNNA TELEFONAKTIEBOLAGET L. M. ERICSSON, STOCKHOLM

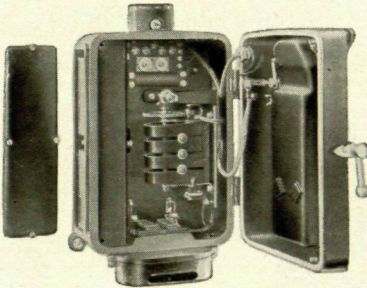


Fig. 3

Apparaten är på grund av dessa speciella anordningar synnerligen lämplig som spårvägs- och plattformstelefon och i gruvor, i vilka fara för eld genom gnistor från induktorn ej kan uppstå samt i allmänhet för montering å platser, där den är utsatt för fuktighet.

Typ	Induktorstyp	Antal magneter i induktorn	Klockans mot- stånd i ohm	Codeord
AB 2550	RH 4112	4	300	Alarap
AB 2555	RH 5203	5	2000	Alareq

Totalhöjd: 440 mm.

» -bredd: 275 »

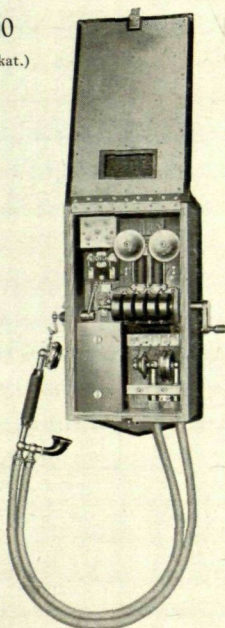
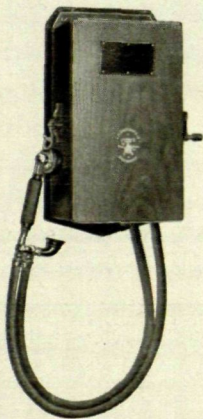
» -djup: 170 »

Vikt: 30 kg.

## Väggtelefonapparat med särskilda skyddsanordningar mot högspänning

### Typ AB 5000

(N:o 445 enl. föreg. kat.)



**Låda** av polerad valnöt, inuti klädd med förtent järnplåt, vilken är förbunden med jordklämman.

**Hängande mikrotelefon** (den egentliga mikrofonen och den egentliga hörtelefonen befinna sig inuti lådan; ljudöverföringen mellan dessa och handapparaten sker genom tvenne gummislangar av 1 meters längd).

## ALLMÄNNA TELEFONAKTIEBOLAGET L. M. ERICSSON, STOCKHOLM

**Fem magneters induktor** RH 5200, vilken ringer egna klockan genom ett linje-motstånd på 25,000 ohm. Klockans motstånd är 2000 ohm.

**Tvenne torrelement** RK 240 (N:o 596 enl. föreg. kat.).

**Kolåskledare** för 1 dubbellinje med kol SA 300.

**Två smältrullar** SC 10 (N:o 703).

Induktorveven är av ebonit. Upphångningskroken för handapparaten är isolerad från apparatstommen medels ebonit.

Denna apparat användes i de fall, då man kan befara, att tillhörande telefonlinjer kunna komma i beröring med starkströmsledning.

Dimensioner: 550 × 380 × 190 mm.

Vikt: 17,5 kg.

Codeord: *Alaros*.

Apparat AB 5000 bör kombineras med ett starkströmsskydd. Härför lämpar sig typ SD 50 (N:o 748 enl. föreg. kat.).



Denna apparat utgöres av en marmorplint, å vilken äro monterade tvenne smältrör SB 100. Rören skyddas av en plåthuv, vilken är metalliskt förbunden med apparatens jordledningsklämma.

Dimensioner: 405 × 145 × 115 mm.

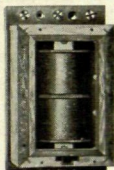
Vikt: 3,5 kg.

Codeord: *Stasso*.

## ALMMÄNNA TELEFONAKTIEBOLAGET L. M. ERICSSON, STOCKHOLM



SH 10



SH 20



Är en telefonlinje uppsatt på samma stolpar som en starkströmsledning, kan den i telefonlinjen uppstående induktionen avsevärt minskas genom anbringandet av en s. k. urladdningsspole.

Typ	N:o enl. föreg. kat.	Dimensioner i mm.	Vikt i kg.	Codeord
SH 10	706	115 × 167 × 120	2,14	Stegot
SH 20	—	74 × 158 × 95	1,26	Steile

Typ SH 10 är försedd med skivaskledare.

Typ SH 20 har lamellerad järnkärna, vilken lätt kan justeras, så att en god balansering av telefonlinjen ernås.

ALLMÄNNA TELEFONAKTIEBOLAGET L. M. ERICSSON, STOCKHOLM

## Väggapparat för telefoning och telegrafering på telegrafinjer

Typ AB 5100

(N:o 855 enl. föreg. kat.)



**Stomme** av polerad valnöt.

**Hängande mikrotelefon** RE 6010 med snöre RS 8001 (N:o 2142).

**Summer med kondensator & tryckknapp** för avgivande av summersignaler.

**Tjutare** för mottagande av summersignaler.

**Tvenne linjekondensatorer.**

**Linje-, batteri- & jordklämmor.**

Apparaten lämpar sig för såväl telefoning som summertelegrafering å såväl enkel som dubbel linje.

När dubbel ledning användes, inkopplas denna på klämmorna L<sub>1</sub> och L<sub>2</sub>. Kommer enkel ledning till användning, förbindes den med klämman L<sub>1</sub>, varjämte klämman J<sub>1</sub> förenas med jordklämman J. Klämman L<sub>2</sub> lämnas tom.

Summern användes för lystringssignalens avgivande.

Ryggstyckets höjd: 260 mm.

» bredd: 150 »

Vikt: 2,2 kg.

Codeord: *Alasis*.

## Telefonautomat

avsedd att kombineras med telefonapparat

### Typ AB 6100

(N:o 442 enl. föreg. kat.)



Apparatens stomme är av gjutjärn.

Myntet insläppes i apparaten, efter att centralen svarat. I apparaten stöter det mot en metallfjäder, vilken försättes i vibration. Härigenom uppstå strömslutningar och avbrott i ledningen, vilka för telefonisten tillkännage, att betalning skett.

Automaten innehåller en penninglåda, vars inre dimensioner äro:  $114 \times 34 \times 66$  mm.

Apparaten lämpar sig för såväl stora som små penningstycken.

Ryggstyckets höjd: 210 mm.

bredd: 160 "

Vikt: 2,5 kg.

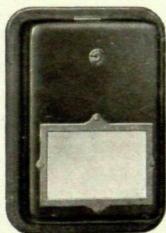
Codeord: *Alatyd*.

ALLMÄNNA TELEFONAKTIEBOLAGET L. M. ERICSSON, STOCKHOLM

## Telefonautomat

avsedd att kombineras med telefonapparat

### Typ AB 6200



Apparatens stomme är av svartlackerad järnplåt.

Myntet insläppes i apparaten, efter att centralen svarat. I apparaten stöter det mot en metallfjäder, vilken försättes i vibration. Härigenom uppstå strömslutningar och avbrott i ledningen, vilka för telefonisten tillkännage, att betalning skett.

Automaten innehåller en penninglåda, vars inre dimensioner äro: 114 × 34 × 66 mm.

Apparaten lämpar sig för såväl stora som små penningstycken.

Ryggstyckets höjd: 225 mm.

»                    bredd: 160 »

Vikt: 2,11 kg.

Codeord: *Alavob.*

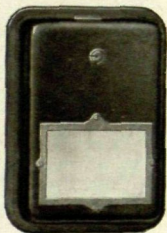
ALLMÄNNA TELEFONAKTIEBOLAGET L. M. ERICSSON, STOCKHOLM

## Telefonautomat

(Pansarautomat)

avsedd att kombineras med telefonapparat

### Typ AB 6201



Apparatens huv är av svartlackerad järnplåt, ryggstycke av gjutjärn.  
Myntet insläpps i apparaten, efter att centralen svarat. I apparaten stöter det mot en metallfjäder, vilken försättes i vibration. Härigenom uppstå strömslutningar och avbrott i ledningen, vilka för telefonisten tillkännage, att betalning skett.

Automaten innehåller en penninglåda, vars inre dimensioner äro: 114 34 × 66 mm.

Apparaten lämpar sig för såväl stora som små penningstycken.

Ryggstyckets höjd: 230 mm.

” ” bredd: 170 ”

Vikt: 5,1 kg.

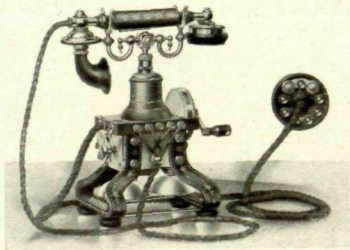
Codeord: *Alavud.*

ALLMÄNNA TELEFONAKTIEBOLAGET L. M. ERICSSON, STOCKHOLM

## Bordtelefonapparat med induktor

## Typ AC 110

(N:o 375 enl. föreg. kat.)



**Liggande mikrotelefon** RE 2002 (N:o 520 i föreg. kat.) med telefonsnöre RS 7021 (N:o 2252 enl. föreg. kat.), väggfästekabel RS 9600 (N:o 2150), vilken är kopladd under apparatens plint och väggfäste med skivskledare.

**Induktor** med 2 magneter, vilka tjänstgöra som apparatens fötter. Induktorn ringer egna klockan genom ett linjemotstånd på 12—15,000 ohm. Klockans motstånd är 300 ohm.

Vikt: 5,3 kg.

Coderod: *Alibif*.

## Bordtelefonapparat med induktor

## Typ AC 120

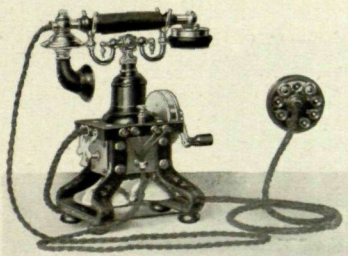


Fig. 1

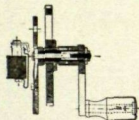


Fig 2

**Liggande mikrotelefon** RE 2002 (N:o 520 i föreg. kat.) med telefonsnöre RS 7021 (N:o 2252 enl. föreg. kat.), väggfästekabel RS 9600 (N:o 2150), vilken är kopplad under apparatens plint och väggfäste med skivåskledare.

**Induktor** med 2 magneter, vilka tjänstgöra som apparatens fötter. Induktorn, vilken är försedd med förskjutbar axel med plattfjäder i enlighet med fig. 2, ringer egna klockan genom ett linjemotstånd på 12—15,000 ohm (klockans motstånd är 1,000 ohm).

**Tryckknapp** för utbrytning av klockan och förbikoppling av induktionsrullen.

Vikt: 5,3 kg.

Codeord: *Alibog.*

## Bordtelefonapparater med induktor

## Typ AC 130—140

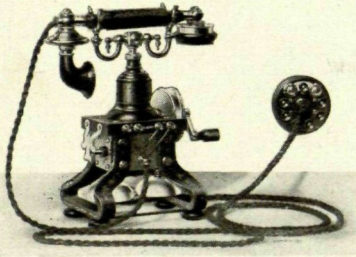


Fig. 1 (AC 140)

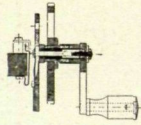


Fig 2

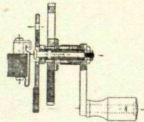


Fig 3

**Liggande mikrotelefon** RE 2002 (N:o 520 enl. föreg. kat.) med telefonsnöre RS 7021 (N:o 2252 enl. föreg. kat.), väggfästekabel och väggfäste med skivskledare.

**Induktor** med 2 magneter, vilka tjänstgöra som apparatens fötter. Induktorn ringer egna klockan genom ett linjemotstånd på 12—15,000 ohm. Klockans motstånd är 1,000 ohm.

Apparaten är så förbunden, att klockan ej ringer vid utgående signal.

**Typ AC 130** är försedd med väggfästekabel RS 9600 (N:o 2150 enl. föreg. kat.), vilken är kopplad under apparatens plint.

Induktorn har skjutbar axel med plattfjäder i enlighet med fig. 2.

Vikt: 5,3 kg.

Codeord: *Alibuk.*

**Typ AC 140** är försedd med väggfästekabel RS 9610, vilken är kopplad på utvändiga klämmor å apparaten.

Induktorn har skjutbar axel med spiralfjäder i enlighet med fig. 3.

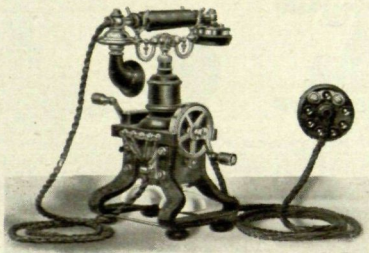
Vikt: 5,3 kg.

Codeord: *Alibyl.*

## Bordtelefonapparat med induktor

## Typ AC 200

(N:o 385 enl. föreg. kat.)



**Liggande mikrotelefon** RE 2002 (N:o 520 i föreg. kat.) med telefonsnöre RS 7021 (N:o 2252), väggfästekabel RS 9610 (N:o 2068) och väggfäste med skivåskledare.

**Induktor med två vevar** och två magneter, vilka senare även tjänstgöra som apparatens fötter.

Induktorn ringer egna klockan genom ett linjemotstånd på 12—15,000 ohm. Klockans motstånd är 300 ohm.

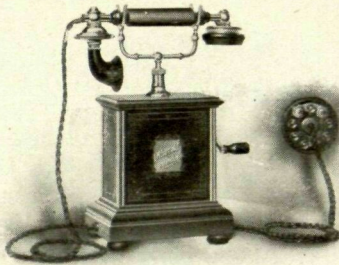
Vikt: 5,3 kg.

Codeord: *Alicig*.

ALLMÄNNA TELEFONAKTIEBOLAGET L. M. ERICSSON, STOCKHOLM

## Bordtelefonapparater med induktor

### Typ AC 300—320



Liggande mikrotelefon RE 1004 med telefonsnöre RS 6010, väggfästekabel (se tabellen) och väggfäste med skivåskledare.

**Induktor** (se tabellen).

Apparatens sockel och överplatta äro av svartbetsat päronträ, sidorna av svartlackerad järnplåt.

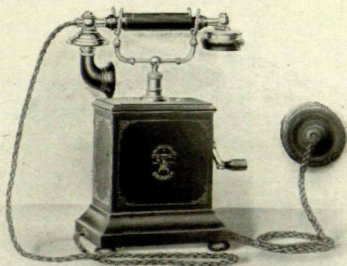
På särskild begäran och utan prisförhöjning erhålles apparaten lackerad i valnöt. Mot extrakostnad fördes apparaten med tvenne vevar.

Typ	N:o enl. föreg. kat.	Induktor-typ	Antal magnet i induktorn	Induktor ringer klockan genom ohm	Klockans motstånd i ohm	Väggfästekabel	Vikt i kg.	Codeord
AC 300	381	RH 3250	3	20000	300	RS 9500 (N:o 2187)	5,0	Alidyn
AC 310	383	RH 4420	4	25000	300	RS 9500 (N:o 2187)	5,2	Alifil
AC 320	—	RH 4420	4	25000	1000	RS 9620 (N:o 2260)	5,2	Alifun

Typ AC 320 är försedd med tryckknapp, vilkens nedtryckande har till följd, att egna klockan ej ringer och att induktionsrullens sekundära lindning kortslutes. På extra beställning erhålles apparaten AC 320 så förbunden, att klockan ej ringer vid utgående signal. I detta fall utelämnas tryckknappen.

## Bordtelefonapparater med induktor

## Typ AC 400—440



Liggande mikrotelefon RE 1004 med telefonsnöre RS 6010, väggfästekabel RS 9620 (N:o 2260) och väggfäste med skivaskledare.

**Induktor** (se tabellen).

Apparatens sockel och sidor äro av svartlackerad järnplåt, överplattan är av svartbetsat trä. Linjeklämmorna äro täckta.

På särskild begäran och utan prisförhöjning erhålles apparaten lackerad i valnöt. Mot extrakostnad förses apparaten med tvenne vevar.

Typ	Induktor- typ	Antal magneter i induk- torn	Induktor ringer kloc- kan genom ohm	Klockans motstånd i ohm	Vikt i kg.	Codeord
AC 400	RH 3255	3	20000	300	4,8	Aligel
AC 410	RH 4500	4	25000	300	5,2	Aligim
AC 420	RH 4500	4	25000	300	5,2	Alimen
AC 440	RH 4500	4	25000	1000	5,2	Alinor

Typerna AC 420 & 440 äro försedda med en tryckknapp, vilkens nedtryckande har till följd, att egna klockan ej ringer och att induktionsspols sekundära lindning kortslutes.

På extra beställning erhålles apparaten AC 440 så förbunden, att klockan ej ringer vid utgående signal. I detta fall utelämnas tryckknappen.

ALLMÄNNA TELEFONAKTIEBOLAGET L. M. ERICSSON, STOCKHOLM

## Bordtelefonapparater med induktor

## Typ AC 500—540



**Liggande mikrotelefon** RE 1004 med telefonsnöre RS 6010, väggfästekabel RS 9620 (N:o 2260 i föreg. kat.) och väggfäste med skivaskledare.

**Induktor** (se tabellen).

Apparatens sockel, sidor och överplatta äro av svartlackerad järnplåt. Linjeklämmorna äro täckta.

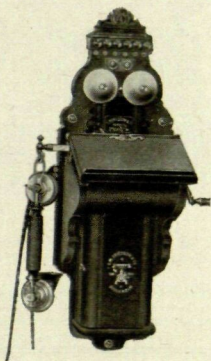
Mot extrakostnad förses apparaten med tvenne vevar.

Typ	Induktor- typ	Antal magneter i induk- torn	Induktor ringer kloc- kan genom ohm	Klockans motstånd i ohm	Vikt i kg.	Codeord
AC 500	RH 3230	3	20000	300	5,4	Alipir
AC 540	RH 5502	5	25000	2000	6,2	Aliput

Typ AC 540 är försedd med tryckknapp, vilkens nedtryckande har till följd, att egna klockan ej ringer och att induktionsrullens sekundära lindning kortslutes.

På extra beställning erhålles apparaten AC 540 så förbunden, att klockan ej ringer vid utgående signal. I detta fall utelämnas tryckknappen.

Väggtelefonapparat för mellanstation för  
2—3 enkellinjer  
Induktorsystem  
Typ AD 120



**Stomme** av polerad valnöt, i vars nedre del finnes plats för 2 element RK 240 eller RK 410 (N:o 596 eller 590 enl. föreg. kat.).

**Hängande mikrotelefon** RE 4050 (N:o 530) med snöre RS 6500 (N:o 2061).

**Fyra magneters induktor** RH 4120, vilken ringer egen klocka genom ett linjemotstånd på 15,000 ohm (klockans motstånd är 150 ohm).

**Tryckknapp**, vilken bör nedtryckas, när signal avgives.

**Trevägs omkastare.**

Apparaten är försedd med en metallklämma för fasthållande av ett annotationsblock.

## ALLMÄNNA TELEFONAKTIEBOLAGET L. M. ERICSSON, STOCKHOLM

Denna mellanstationsapparat är speciellt avsedd för anknäytning av tvenne enkel-linjer.

Omkastaren bör normalt stå i vänstra eller högra läget, då signal från de tvenne linjerna i båda fallen framkommer till mellanstationen.

De båda linjerna kunna uppringa och samtala med varandra, oberoende av i vilket av de tre lägena omkastaren befinner sig och utan att mellanstationen kan lyssna.

Mellanstationen kan uppringa och samtala med den ena eller andra linjen, beroende på om omkastaren ställes till vänster eller höger.

En tredje linje kan anslutas till mellanstationen. Med denna linje kommer mellanstationsapparatens i förbindelse, därigenom att omkastaren ställes i sitt medelläge. Samtidigt som mellanstationen talar med den tredje linjen, kunna de båda andra linjerna uppringa och tala med varandra. Skall den tredje linjen kunna ge signal till mellanstationen, måste en extraklocka RA 10/1000 (N:o 426 enl. föreg. kat.) inkopplas mellan apparatens klämskruvar J och L<sub>3</sub>. Önskar man, att den tredje linjen skall kunna komma i förbindelse med de båda huvudlinjerna, tillkommer en anknäytning-sväxel AF 300 (N:o 460 enl. föreg. kat.); då blir extraklockan överflödig.

Samtidigt som den tredje linjen L<sub>3</sub> då samtalar med ena linjen, kan den andra linjen uppringa och samtala med mellanstationen.

Ryggstyckets höjd: 660 mm.

» bredd: 215 »

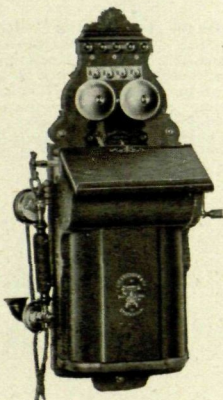
Vikt: 7,5 kg.

Codeord: *Almlog*.

Väggtelefonapparat för mellanstation. För 2 enkla  
eller dubbellinjer  
Induktorsystem

Typ AD 200

(N:o 330 enl. föreg. kat.)



**Stomme** av polerad valnöt, i vars nedre del finnes plats för 2 element RK 220 eller RK 400 (N:o 595 eller N:o 585 enl. föreg. kat.).

**Hängande mikrotelefon** RE 4050 (N:o 530 enl. föreg. kat.) med snöre RS 6500 (N:o 2061 enl. föreg. kat.).

**Fem magneters induktor** RH 5050, vilken ringer egna klockan genom ett linjemotstånd på 25,000 ohm (klockans motstånd är 1,000 ohm).

**Tryckknapp**, vilken bör nedtryckas, när signal gives.

**Tvåvägs omkastare.**

Apparaten är försedd med en metallklämma för fasthållande av ett annotationsblock.

## ALLMÄNNA TELEFONAKTIEBOLAGET L. M. ERICSSON, STOCKHOLM

Mellanstationen kan tala med den ena eller andra linjen beroende på, huruvida omkastaren ställes till vänster eller höger. En från endera linjen kommande signal ringer mellanstationens klocka, oberoende av huruvida omkastaren står till vänster eller höger. De båda linjerna kunna giva signal och tala med varandra, om mellanstationens handmikrotelefon är påhängd. När tvenne apparater tala med varandra, kan den tredje ej lyssna.

Mellanstationsapparaten kan användas för såväl 2 enkla linjer som för 2 dubbel-linjer eller för en enkel jämte en dubbel linje.

Ryggstyckets höjd: 715 mm.

» bredd: 250 »

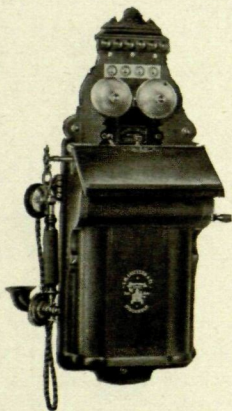
Vikt: 9,8 kg.

Codeord: *Almoba*.

Väggtelefonapparat för  
3 dubbellinjer  
Induktorsystem

Typ AD 250

(N:o 335 enl. föreg. kat.)



**Stomme** av polerad valnöt, i vars nedre del finnes plats för 2 element RK 220 eller RK 400 (N:o 595 eller 585 enl. föreg. kat.).

**Hängande mikrotelefon** RE 4050 (N:o 530 enl. föreg. kat.) med snöre RS 6500 (N:o 2061 enl. föreg. kat.).

**Fem magneters induktor** RH 5050, vilken ringer egna klockan genom ett linjemotstånd på 25,000 ohm (klockans motstånd är 1,000 ohm).

**Tryckknapp**, vilken bör nedtryckas, när signal gives.

**Trevägs omkastare.**

Apparaten är försedd med en metallklämma för fasthållande av ett annotationsblock.

## ALLMÄNNA TELEFONAKTIEBOLAGET L. M. ERICSSON, STOCKHOLM

Mellanstationen kan tala med endera av de tre linjerna, beroende på huruvida omkastaren ställes i sitt vänstra, högra eller mellersta läge.

När omkastaren står i normalläget (till vänster), kunna tvenne av linjerna (L<sub>1</sub> och L<sub>2</sub>) avgiva signal till mellanstationsapparaten. Skall även den tredje linjen (L<sub>3</sub>) kunna avgiva dylik signal, bör en extraklocka RA 10/1000 (N:o 426 enl. föreg. kat.) inkopplas mellan telefonapparatens båda med L<sub>3</sub> betecknade klämskrivar.

Befinner sig omkastaren i mittläget kunna linjerna L<sub>1</sub> och L<sub>2</sub> giva signal till och samtala med varandra och samtidigt kunna linjen L<sub>3</sub> och mellanstationen stå i förbindelse med varandra. Önskar man, att linjen L<sub>3</sub> skall kunna komma i förbindelse även med linjerna L<sub>1</sub> och L<sub>2</sub>, tillkommer en anknätningsväxel AF 340 (N:o 465 enl. föreg. kat.); i detta fall blir extraklockan överflödig. Samtidigt som linjen L<sub>3</sub> då samtalar med ena linjen, kan den andra linjen uppringa och samtala med mellanstationen.

När tvenne apparater tala med varandra kan den tredje ej lyssna.

Ryggstyckets höjd: 715 mm.

» bredd: 250 »

Vikt: 9,6 kg

Codeord: *Almogo*.

Bordtelefonapparat för mellanstation för 2 enkel-  
 eller dubbellinjer  
 Induktorsystem  
 Typ AE 200



**Liggande mikrotelefon** RE 1004 med telefonsnöre RS 6010, väggfästekabel RS 9635 samt väggfäste av trä.

**Fyra magneters induktor** RH 4501, vilken ringer egna klockan genom ett linjemotstånd på 25,000 ohm (klockans motstånd är 1,000 ohm).

**Tvåvägs omkastare.**

Apparatens sockel och sidor äro av järn och överplattan av trä.

Apparaten är svartlackerad, men erhålles på begäran, utan prisförhöjning, lackerad i valnöt.

Mellanstationen kan tala med den ena eller andra linjen, beroende på huruvida omkastaren ställes till vänster eller höger. En från endera linjen kommande signal ringer mellanstationernas klocka, oberoende av huruvida omkastaren står till vänster eller höger. De båda linjerna kunna giva signal och tala med varandra, om mellanstationens mikrotelefon är pålagd. När tvenne apparater tala med varandra, kan den tredje ej lyssna.

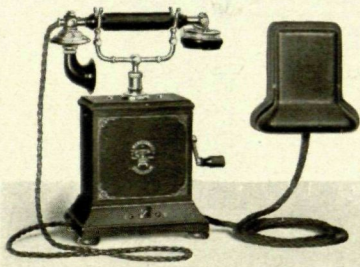
Mellanstationsapparaten kan användas för såväl 2 enkla som 2 dubbellinjer eller för en enkel- jämte en dubbellinje.

Vikt: 5,2 kg.

Codeord: *Almrek.*

ALLMÄNNA TELEFONAKTIEBOLAGET L. M. ERICSSON, STOCKHOLM

Bordtelefonapparat för mellanstation för 2 enkel-  
eller dubbellinjer  
Induktorsystem  
Typ AE 250



**Liggande mikrotelefon** RE 1004 med telefonsnöre RS 6010 och väggfästekabel RS 9800 (N:o 2429 enl. föreg. kat.).

**Fyra magneters induktor** RH 4501, vilken ringer egna klockan genom ett linjemotstånd på 25,000 ohm (klockans motstånd är 300 ohm).

**Trevägs omkastare.**

**Väggmontering** av lackerad järnplåt, innehållande 1,000 ohms extraklocka samt skivaskledare för tvenne dubbellinjer.

Mellanstationsapparatens sockel och sidor äro av järn och överplattan av trä. Linjeklämmorna äro täckta.

Apparat och väggmontering äro svartlackerade, men erhållas på begäran och utan prisförhöjning lackerade i valnöt.

Mellanstationen kan tala med endera av de tvenne linjerna, beroende på huruvida omkastaren ställes i sitt vänstra eller högra läge.

ALLMÄNNA TELEFONAKTIEBOLAGET L. M. ERICSSON, STOCKHOLM

---

En från endera linjen kommande signal ringer endera av mellanstationens klockor, beroende av i vilket läge omkastaren står; emellertid bör omkastaren stå till vänster eller höger, då en från ena linjen avgiven signal höres blott av mellanstationen, men ej av andra linjen.

När omkastaren befinner sig i medelläget, kunna de bägge linjerna giva signal till och samtala med varandra. När tvenne apparater tala med varandra, kan den tredje ej lyssna.

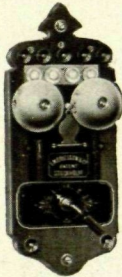
Mellanstationsapparaten kan användas för antingen 2 enkla linjer, 2 dubbellinjer eller för en enkel- och en dubbellinje.

Totalvikt: 6,1 kg.

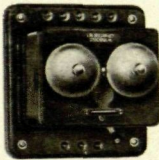
Codeord: *Almrun*.

ALLMÄNNA TELEFONAKTIEBOLAGET L. M. ERICSSON, STOCKHOLM

Anknytningsväxlar för 2 enkel eller dubbellinjer  
Induktorsystem  
Typ AF 210—231



AF 210



AF 220



AF 230 o. 231

Dessa växlar äro avsedda att kombineras med vanlig telefonapparat (Typ AB eller AC). De äro försedda med trevägs omkastare. AF 231 har 2,000 ohms, de övriga 1,000 ohms klocka. Typ AF 220 är monterad i polerad valnötslåda. AF 230 och 231 i låda av svartlackerad pressad järnplåt.

## ALLMÄNNA TELEFONAKTIEBOLAGET L. M. ERICSSON, STOCKHOLM

Typ AF 211 är försedd med återställningsanordning för indikatorluckan; när omkastaren föres förbi medelläget, upplyftes nämligen luckan automatiskt.

Dessa växlar kombinerade med vanlig telefonapparat fylla samma uppgift som en mellanstationsapparat AE 250.

En sådan mellanstation kan tala med endera av de tvenne linjerna, beroende på huruvida omkastaren ställes i sitt vänstra eller högra läge. En ifrån endera linjen kommande signal ringer antingen växelns eller telefonapparatens klocka, beroende av i vilket läge omkastaren står; emellertid bör omkastaren normalt stå till väster eller höger, då en från ena linjen avgiven signal höres blott på mellanstationen, men ej på andra linjen. När omkastaren befinner sig i medelläget, kunna de tvenne linjerna giva signal till och samtala med varandra. När tvenne linjer tala med varandra kan den tredje ej lyssna.

Anknytningsväxlarna kunna användas för antingen 2 enkla linjer, 2 dubbellinjer eller för en enkel- och en dubbellinje.

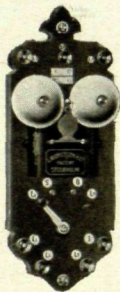
Typ	N:o enl. föreg. kat.	Ryggstyckets dimensioner i mm.	Vikt i kg.	Codeord
AF 210	450	350×140	1,8	Almsyq
AF 211	—	350×140	1,8	Almtal
AF 220	455	200×190	2,0	Almtem
AF 230	—	220×160	2,2	Almtin
AF 231	—	220×160	2,2	Almtop

ALLMÄNNA TELEFONAKTIEBOLAGET L. M. ERICSSON, STOCKHOLM

## Anknytningsväxel för 3 enkellinjer Induktorsystem

### Typ AF 300

(N:o 460 enl. föreg. kat.)



Växeln, som är monterad å en platta av polerad valnöt, är avsedd att kombineras med mellanstationsapparaten AD 120.

Den är försedd med 4-vägs omkastare med släpkontakter samt med 150 ohms klocka.

Se vidare under Typ AD 120.

Ryggstyckets höjd: 365 mm.

» » bredd: 140 »

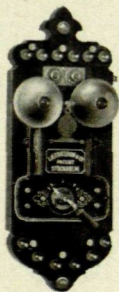
Vikt: 1,6 kg.

Codeord: *Almtuq.*

## Anknytningsväxel för 3 dubbellinjer Induktorsystem

### Typ AF 340

(N:o 465 enl. föreg. kat.)



Växeln, som är monterad å en platta av polerad valnöt, är avsedd att kombineras med mellanstationsapparaten AD 250 (N:o 335 enl. föreg. kat.).

Den är försedd med trevägs omkastare med fjäderkontakter samt med 1,000 ohms klocka.

Se vidare under Typ AD 250.

Ryggstyckets höjd: 375 mm.

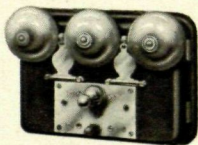
» » bredd: 140 »

Vikt: 2,0 kg.

Codeord: *Almtyr.*

ALLMÄNNA TELEFONAKTIEBOLAGET L. M. ERICSSON, STOCKHOLM

## Anknytningsväxel för 3 dubbellinjer Induktorsystem Typ AF 400



Stomme av svartlackerad, pressad järnplåt.

2 klockor (vilka ha mittellängden gemensam) med indikatorluckor. Vardera klockans motstånd är 2000 ohm.

Trevägsomkastare.

Tvåvägsomkastare.

Linjeklämmorna äro täckta.

Denna anknytningsväxel är avsedd att kombineras med vanlig telefonapparat (Typ AB eller AC).

Denna kombination av växel och telefonapparat fyller samma uppgift som anknytningsväxeln AF 340 kombinerad med mellanstationsapparaten AD 250.

En signal från någon av de 3 anknutna linjerna ( $L_1$ ,  $L_2$  och  $L_3$ ) framkommer till mellanstationen i vilka lägen omkastarna än befinna sig. Emellertid böra omkastarna normalt stå i sina medellägen. Då inkomma signalerna från linjerna  $L_1$ ,  $L_2$  och  $L_3$  på vänstra och högra anknytningsväxelklockorna samt telefonapparatklockan respektive.

Mellanstationen kan tala med vardera av de tre linjerna  $L_1$ ,  $L_2$ ,  $L_3$ , beroende på om tvåvägsomkastaren står i lägena T—1, T—2 eller medelläget respektive. Tvåvägsomkastaren skall då stå i sitt medelläge.

De tre anknutna linjerna  $L_1$ ,  $L_2$ ,  $L_3$  förbindas med varandra på följande sätt:

$L_1$  med  $L_2$  genom att ställa tvåvägsomkastaren i läget 1—2 och tvåvägsomkastaren i medel-läget.

$L_1$  med  $L_3$  genom att ställa tvåvägsomkastaren i läget T—2 och tvåvägsomkastaren i läget 1—3.

$L_2$  med  $L_3$  genom att ställa tvåvägsomkastaren i läget T—1 och tvåvägsomkastaren i läget 2—3.

Under det att sålunda samtal pågår mellan två av de tre anknutna linjerna, kan den tredje linjen och mellanstationsapparaten uppringa och samtala med varandra.

När tväns apparater tala med varandra, kan en tredje ej avlyssna samtalet.

Ryggstyckets höjd: 160 mm.

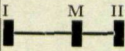
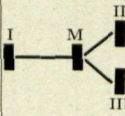
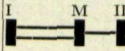
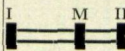
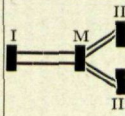
bredd: 220 "

Vikt: 2,85 kg.

Codeord: *Almuso*.

## TABELL

över vilka apparater, som komma i fråga, när man önskar att till en mellanstation (M) ansluta 2 eller 3 linjer.

		Mellanstationen består av:					
		mellanstations- apparat	vanlig telefonapparat jämte			mellanstat.- app. jämte ankn.-växel	
			anknätnings- växel	växel med vred	pyramid- växel		
Enkellinjer	Anknätnings- ning av 2 apparater		AD 120, (AD 200), AE 200, AE 250	(AF 200, AF 210, AF 211, AF 220, AF 230, AF 231)	—	—	—
	Anknätnings- ning av 3 apparater		AD 120, (En av telefonapparaterna kan tala blott m. mellanstationen M men ej med de 2 andra ansl. apparat.) (Event. extra kl.)	—	Se sektionen för växelstationer. OA 100 (N:o 466 i föreg. kat.)	—	AD 120 jämte AF 300
Ena linjen är enkellinje; den andra dubbellinje	Anknätnings- ning av 2 apparater		A) utan förbigångsläge: AD 200, AE 200, B) Med förbigångsläge: AE 250	AF 210, AF 211, AF 220, AF 230, AF 231	—	—	—
Dubbellinjer	Anknätnings- ning av 2 apparater		A) utan förbigångsläge: AD 200, AE 200 B) Med förbigångsläge: AE 250	AF 200, AF 210, AF 211, AF 220, AF 230, AF 231	—	—	—
	Anknätnings- ning av 3 apparater		AD 250 (En av telefonapparaterna kan tala blott m. mellanstationen M men ej med de 2 andra ansl. apparat.) (Event. extra kl.)	AF 400	Se sektionen för växelstationer. OA 110 (N:o 750 i föreg. kat.)	Se sektionen för växelstationer. OA 500/3 (N:o 635 i föreg. kat.)	AD 250 jämte AF 340

ALLMÄNNA TELEFONAKTIEBOLAGET L. M. ERICSSON, STOCKHOLM

## Vägtelefonapparat för galvanisk signalering

Typ BC 1300

(N:o 405 enl. föreg. kat.)



**Ryggstycke** av polerad valnöt.

**Hängande mikrotelefon** RE 4000 (N:o 532 enl. föreg. kat.) med snöre RS 6000.

Omkastare anordnad i förbindelse med upphängningskroken.

Klockans motstånd är 40 ohm.

Ryggstyckets höjd: 250 mm.

» » bredd: 100 »

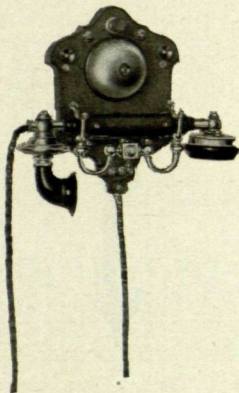
Vikt: 1,3 kg.

Codeord: *Batbig*.

## Väggtelefonapparat för galvanisk signalering

Typ BC 1400

(N:o 408 enl. föreg. kat.)



**Ryggstycke** av polerad valnöt.

**Liggande mikrotelefon** RE 3500 (N:o 523 enl. föreg. kat.) med snöre RS 8500  
(N:o 2182 enl. föreg. kat.).

Klockans motstånd är 40 ohm.

Ryggstyckets höjd: 190 mm.

» » bredd: 155 »

Vikt: 1,6 kg.

Codeord: *Batefu*.

ALLMÄNNA TELEFONAKTIEBOLAGET L. M. ERICSSON, STOCKHOLM

## Bordtelefonapparat för galvanisk signalering



## Typ BC 2050

(N:o 402 enl. föreg. kat.)

**Stomme** av polerad valnöt.**Liggande mikrotelefon** RE 3000 (N:o 525 enl. föreg. kat.) med telefonsnöre RS 8001 (N:o 2142) och väggfästekabel RS 9000 (N:o 2084) samt väggfäste av trä. Omkastare anordnad i mikrotelefonen.

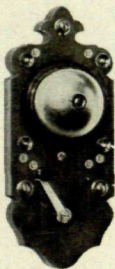
Klockans motstånd är 40 ohm.

Vikt: 1,8 kg.

Codeord: *Batfim*.

## Anknytningsväxel för 2 enkellinjer för galvanisk signalering.

Typ BD 100



Växeln, som är monterad å ett ryggstycke av polerad valnöt, är avsedd att kombineras med vanlig telefonapparat för galvanisk signalering. Den är försedd med trevägs omkastare med släpkontakter samt med 100 ohms klocka.

Mellanstationen kan tala med endera av de tvenne linjerna, beroende på huruvida omkastaren ställes i sitt vänstra eller högra läge.

En från endera linjen kommande signal ringer antingen växelns eller telefonapparatens klocka, beroende på i vilket läge omkastaren står; emellertid bör omkastaren normalt stå till vänster eller höger, då en från ena linjen avgiven signal höres blott av mellanstationen men ej av andra linjen. När omkastaren befinner sig i medelläget, kunna de tvenne linjerna giva signal till och samtala med varandra. När tvenne apparater tala med varandra, kan den tredje ej lyssna.

Ryggstyckets höjd: 250 mm.

” bredd: 100 ”

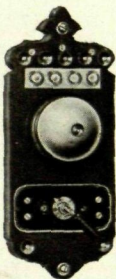
Vikt: 0,8 kg.

Codeord: *Batkan*.

ALLMÄNNA TELEFONAKTIEBOLAGET L. M. ERICSSON, STOCKHOLM

## Anknytningsväxel för 2 dubbellinjer för galvanisk signalering

### Typ BD 200



Denna växel är avsedd att kombineras med en telefonapparat för galvanisk ringning. Den är försedd med trevägs omkastare, 100 ohms klocka och fjäderkontakter samt är monterad å ett ryggstycke av polerad valnöt.

Mellanstationen kan tala med endera av de tvenne linjerna, beroende på huruvida omkastaren ställes i sitt vänstra eller högra läge. En ifrån endera linjen kommande signal ringer antingen växelns eller telefonapparatens klocka, beroende på i vilket läge omkastaren står; emellertid bör omkastaren normalt stå till vänster eller höger, då en från ena linjen avgiven signal höres blott av mellanstationen men ej av andra linjen. När omkastaren befinner sig i medelläget, kunna de tvenne linjerna giva signal till och samtala med varandra. När tvenne apparater tala med varandra, kan den tredje ej lyssna.

Växeln kan användas för antingen 2 enkla linjer, 2 dubbellinjer eller för en enkel och en dubbellinje.

Ryggstyckets höjd: 340 mm.

» » bredd: 140 »

Vikt: 1,6 kg.

Codeord: *Bathor*.

## Vägtelefonapparat för centralbatterisystem

Typ CD 1140



**Stomme** av pressad, svartlackerad järnplåt.

**Hängande mikrotelefon** RE 4001 med snöre RS 6000.

**Kondensator** med 2 mikrofaraads kapacitet.

Åskledaren är monterad inuti apparaten.

Klockans motstånd är 1,000 ohm. Linjeklämmorna äro täckta.

Ryggstyckets höjd: 220 mm.

» bredd: 155 »

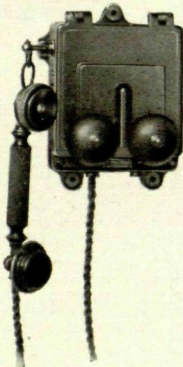
Vikt: 3 kg.

Codeord: *Caulap*.

ALLMÄNNA TELEFONAKTIEBOLAGET L. M. ERICSSON, STOCKHOLM

Väggtelefonapparat för centralbatterisystem  
(Vattentät)

Typ CD 2000



**Stomme** av gjutjärn.

**Hängande mikrotelefon** RE 4011 med ebonitskaft och vattentätt snöre RS 6001 (mikrofonen är utan trätt).

**Kondensator** med 2 mikrofarads kapacitet.

Åskledaren är monterad inuti apparaten.

Klockans motstånd är 1,000 ohm. Linjeklämmorna äro täckta.

Denna apparat lämpar sig för uppsättning i fuktiga lokaler.

Ryggstyckets höjd: 240 mm.

» » bredd: 180 »

Vikt: 5,7 kg.

Codeord: *Caulir.*

Bordtelefonapparat för centralbatterisystem  
Typ CG 400



**Liggande mikrotelefon** RE 1005 med telefonsnöre RS 6010, väggfästekabel RS 5200 (N:o 2292 enl. föreg. kat.) med tredelig propp och väggfäste av plåt.

**Kondensator** med 2 mikrofarads kapacitet.

Klockans motstånd är 1,000 ohm. Linjeklämmorna äro täckta.

Apparatens sockel, överplatta och sidor äro av svartlackerad järnplåt.

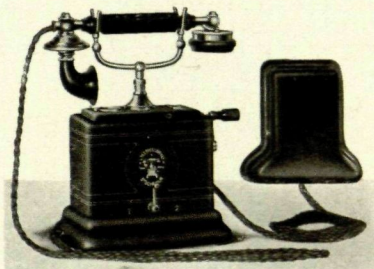
Vikt: 2,9 kg.

Codeord: *Caurat*.

ALLMÄNNA TELEFONAKTIEBOLAGET L. M. ERICSSON, STOCKHOLM

## Bordtelefonapparat för mellanstation för 2 dubbellinjer Centralbatterisystem

Typ CL 500



**Liggande mikrotelefon** RE 1005 med telefonsnöre RS 6010 och väggfästekabel RS 9805 (N:o 2428 enl. föreg. kat.).

**Tvåmagneters induktor** RH 2455.

**Tvenne polariserade klockor** med 1,000 ohms motstånd vardera, den ena av klockorna är innesluten i en

**Väggmontering** av lackerad järnplåt.

**Blänkare**, vilken anger huruvida birstationen samtalar med centralstationen eller ej (parallellt med blänkaren är kopplad en kondensator på  $\frac{1}{4}$  mikrofarad).

**Linjekondensator** med 2 mikrofarads kapacitet.

**Trevägs omkastare**.

Mellanstationen kommer i förbindelse med centralen eller biapparaten, beroende på huruvida omkastaren ställs till vänster eller höger. Om omkastaren ställs i sitt medelläge, äro centralen och biapparaten förbundna med varandra.

Om omkastaren står i vänstra eller högra läget, ringer en signal från centralen telefonapparatens klocka och en signal från biapparaten väggmonteringens klocka.

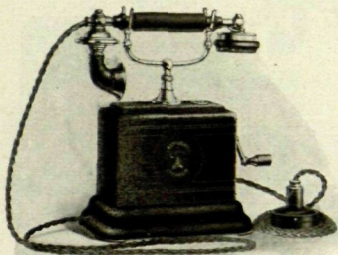
Står omkastaren däremot i medelläget, ringer en signal, antingen den kommer från centralen eller från biapparaten, i båda fallen telefonapparatens klocka.

Om mellanstationen samtalar med en av de bägge anslutna linjerna, kan den andra linjen ej lyssna. Om mellanstationen talar med biapparaten, kan ej heller centralen lyssna.

Vikt: 6,1 kg.

Codeord: *Cavmar*.

Bordtelefonapparat för anknötning till mellan-  
stationsapparat  
Centralbatterisystem  
Typ CL 600



**Liggande mikrotelefon** RE 1005 med telefonsnöre RS 6010 och väggfästekabel RS 5200 (N:o 2292 enl. föreg. kat.) med tredelig propp och väggfäste.

**Tvåmagneters induktor** RH 2455.

**Polariserad klocka** med 1,000 ohms motstånd.

**Linjekondensator** med 2 mikrofarads kapacitet.

Om biapparaten samtalar med mellanstationen, kan centralstationen (eller en av centralstationen inkopplad abonnent) ej lyssna. Samtalar biapparaten med centralstationen, kan mellanstationen ej lyssna.

Vikt: 4,9 kg.

Codeord: *Cavnas*.

ALLMÄNNA TELEFONAKTIEBOLAGET L. M. ERICSSON, STOCKHOLM

## Anknytningsväxel för 2 dubbellinjer Centralbatterisystem

### Typ CM 500



Växels stomme är av svartlackerad järnplåt.

Växeln är försedd med trevägs omkastare med fjäderkontakter, 1,000 ohms polariserad klocka, linjekondensator med 2 mikrofarads kapacitet samt blänkare, vilken anger, om biapparaten samtalar med centralen eller ej, jämte  $\frac{1}{4}$  mfd kondensator parallel med blänkaren.

Växels uppgift är att till samma centrallinje kunna ansluta tvenne telefonapparater (dessa böra vara bistationsapparater av typ CL 600). Växeln möjliggör samtal mellan endera av apparaterna å ena sidan och centralstationen å andra sidan samt mellan de tvenne apparaterna. I intetdera fallet kan en obehörig åhöra samtalet.

Signaler från centralen eller bistationen bringa antingen växels eller tillhörande telefonapparats klocka i verksamhet, beroende på i vilket läge omkastaren befinner sig.

Ryggstyckets höjd: 220 mm.

» » bredd: 160 »

Vikt: 2,3 kg.

Codeord: *Cavruf*.

*Mezäta*