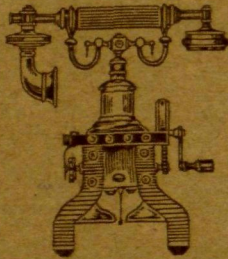


SEKTION H

TELEFONAKTIEBOLAGET
L. M. ERICSSON
STOCKHOLM



8^{DE} EDITIONEN
APPARATER FÖR
SJÄLVVÄLJARESYSTEM

1928

Sektion **H**

8:de EDITIONEN

TELEFONAKTIEBOLAGET
L. M. ERICSSON
STOCKHOLM

APPARATER FÖR
SJÄLVVÄLJARESISTEM

TELEFONFABRIKEN: TULEGATAN 19, STOCKHOLM
TELEFONFABRIKENS KONTOR:
DÖBELNSGATAN 18, STOCKHOLM
TELEFON: NAMNANROP »L. M. ERICSSON»
TELEGRAFADRESS: MIKROFON STOCKHOLM
CODER: WESTERN UNION, WESTERN UNION 5 LETTER
EDITION, A. B. C. 4:DE, 5:TE OCH 6:TE EDITIONERNA,
LIEBERS, A 1 OCH BENTLEY

KURT LINDBERG, BOKTRYCKERIAKTIEBOLAG

Stockholm

1 9 2 8

INNEHÅLLSFÖRTECKNING

Självväljaretelefonapparater

Väggapparater med galvanisk signal, för enkellinjer	HA	100
Bord » » » » » »	HA	150
Vägg » » » » » dubbellinjer	HA	200—220
Bord » » » » » »	HA	250—260
» » » induktor » »	HA	700

Självväljareväxlar	HB	100—110
---------------------------------	----	---------

Telefonapparater för kombinerad med självväljareväxlar

Väggapparater med galvanisk signal.....	HC	120
Bord » » » »	HC	200
» » » induktor	HC	510—520

Hemliga självväljaretelefonapparater med tillbehör

Bordtelefonapparater	HK	100—130
Bordtelefonapparater med växel.....	HK	310—315
Reläapparater	HK	500—665
Lampsignalrelä med signallåda	HK	700—710

Förgreningslådor för självväljaresystem	HM	100—150
--	----	---------

Kabel för självväljaresystem RS 9900 (=MBY), RS 9915 (=MSY), RS 9960, EEB.

Codeord för siffror

1 Ybad	16 Ydol	31 Yhal	46 Ylos	110 Ypas	375 Ysud
2 Ybef	17 Ydum	32 Yhem	47 Ylut	120 Ypet	400 Ysyf
3 Ybig	18 Ydyn	33 Yhin	48 Ylyv	130 Ypiv	425 Ytax
4 Yboh	19 Yfah	34 Yhop	49 Ymap	140 Ypox	450 Yteb
5 Ybuk	20 Yfek	35 Yhur	50 Ymer	150 Ypub	475 Ytic
6 Ybyl	21 Yfil	36 Yhys	55 Ymis	160 Ypyc	500 Ytod
7 Ycaf	22 Yfom	37 Ykam	60 Ymot	170 Yrat	550 Ytuf
8 Yceg	23 Yfun	38 Yken	65 Ymuv	180 Yrev	600 Ytyg
9 Ycih	24 Yfyp	39 Ykip	70 Ymyx	190 Yrix	650 Yvab
10 Ycok	25 Ygak	40 Ykor	75 Ynar	200 Yrob	700 Yvec
11 Ycul	26 Ygel	41 Ykus	80 Ynes	225 Yruc	750 Yvid
12 Ycym	27 Ygim	42 Ykyt	85 Ynit	250 Yryd	800 Yvof
13 Ydag	28 Ygon	43 Ylan	90 Ynov	275 Ysav	850 Yvug
14 Ydeh	29 Ygup	44 Ylep	95 Ynux	300 Ysex	900 Yvyh
15 Ydik	30 Ygyr	45 Ylir	100 Ynyb	325 Ysib	950 Yxac
				350 Ysoc	1000 Yxed

Denna tabells codeord, vilka hava fyra bokstäver, äro avsedda att kombineras med katalogens codeord, vilka hava sex bokstäver.

Önskar man exempelvis telegrafiskt beställa 15 stycken apparater typ HA 200/10, så användes codeordet Ydikhiadol.

Apparatnummer enligt förra katalogen och motsvarande nummer i denna katalog

N:o 308 HC 510	N:o 766 HA 150/15	N:o 774 HB 100/10	N:o 792 HM 100/20
357 HC 520	767 HA 150/20	775 HB 100/15	793 HM 110/10
401 HC 200	768 HA 200/10	776 HB 100/20	794 HM 110/15
407 HC 120	769 HA 200/15	777 HA 700/10	795 HM 110/20
760 HA 100/10	770 HA 200/20	778 HA 700/15	796 HM 110/30
761 HA 100/15	771 HA 250/10	779 HA 700/20	797 HM 110/40
762 HA 100/20	772 HA 250/15	790 HM 100/10	798 HM 110/50
765 HA 150/10	773 HA 250/20	791 HM 100/15	799 HM 110/60

TELEFONAKTIEBOLAGET L. M. ERICSSON, STOCKHOLM

Självväljareväggtelefonapparater för enkellinjer med
galvanisk signal
Typ HA 100



Typ	N:o enl. föreg. katalog	Antal enkellinjer	Ryggstyckets dimensioner i mm	Vikt i kg	Codeord
HA 100/10	760	10	390×155	1,75	Hiabko
HA 100/15	761	15	390×155	1,81	Hiablu
HA 100/20	762	20	390×155	1,90	Hiabmy

TELEFONAKTIEBOLAGET L. M. ERICSSON, STOCKHOLM

Väggplatta av polerad valnöt

Hängande mikrotelefon RE 6000 (N:o 522 enl. föreg. kat.) med snöre RS 8001 (N:o 2142 enl. föreg. kat.).

Omkastare.

Tvenne tryckknappar, märkta med bokstäverna S och T.

Klockans motstånd är 40 ohm.

Utifrån kommande signal ringer telefonapparatus klocka oberoende av, på vilket nummer omkastaren är ställd.

När signal ankommer, vrides omkastaren till det med A betecknade läget, varefter samtal kan äga rum. Finna de samtalande, att andra på nätet pågående samtal verka störande, kan talöverföringen förbättras därigenom, att den anropade inställer omkastaren på den anropandes nummer, varefter de samtalande nedtrycka knappen T å sina resp. apparater, så länge som samtalet pågår. Samtalet föres då på dubbellinje.

Önskar man från en apparat samtala med någon annan av apparaterna, ställer man omkastaren på den ifrågavarande apparatus nummer och giver signal med tryckknappen S.

TELEFONAKTIEBOLAGET L. M. ERICSSON, STOCKHOLM

Självväljarebordtelefonapparater för enkellinjer med
galvanisk signal
Typ HA 150



Typ	N:o enl. föreg. katalog	Antal enkellinjer	Väggfäste-kabelns nummer	Vikt i kg	Codeord
HA 150/10	765	10	RS 9900/15 (N:o 3006)	2,32	Hiacok
HA 150/15	766	15	RS 9900/20 (N:o 3008)	2,35	Hiacul
HA 150/20	767	20	RS 9900/26	2,37	Hiacym

Stativ av polerad valnöt.

Liggande mikrotelefon RE 3000 (N:o 525 enl. föreg. kat.) med telefonsnöre RS 8001 (N:o 2142 enl. föreg. kat.).

Väggfäste av trä med väggfästekabel.

Omkastare.

Tvenne tryckknappar, märkta med bokstäverna S och T.

Klockans motstånd är 40 ohm.

TELEFONAKTIEBOLAGET L. M. ERICSSON, STOCKHOLM

Utifrån kommande signal ringer telefonapparatens klocka oberoende av, på vilket nummer omkastaren är ställd.

När signal ankommer, vrides omkastaren till det med A betecknade läget, varefter samtal kan äga rum.

Finna de samtalande, att andra på nätet pågående samtal verka störande, kan talöverföringen förbättras därigenom, att den anropade inställer omkastaren på den anropandes nummer, varefter de samtalande nedtrycka knappen T å sina resp. apparater, så länge samtalet pågår. Samtalet föres då på dubbellinje.

Önskar man från en apparat samtala med någon annan av apparaterna, ställer man omkastaren på den ifrågavarande apparatens nummer och giver signal med tryckknappen S.

TELEFONAKTIEBOLAGET L. M. ERICSSON, STOCKHOLM

Självväljareväggtelefonapparater för dubbellinjer med galvanisk signal
Typ HA 200—210



HA 200



HA 210

Typ	N:o enl. föreg. katalog	Antal dubbellinjer	Ryggstyckets dimensioner i mm	Vikt i kg	Codeord
HA 200/10	768	10	392×160	1,80	Hiadol
HA 200/15	769	15	392×160	1,85	Hiadum
HA 200/20	770	20	392×160	2,00	Hiadyn
HA 210/30	—	30	380×170	2,00	Hiafil
HA 210/40	—	40	410×178	2,00	Hiafke
HA 210/50	—	50	410×178	2,06	Hiafma

TELEFONAKTIEBOLAGET L. M. ERICSSON, STOCKHOLM

Väggplatta av polerad valnöt.

Hängande mikrotelefon RE 6000 (N:o 522 enl. föreg. kat.) med snöre RS 8001 (N:o 2142 enl. föreg. kat.).

Omkastare.

Tryckknapp för signalens avgivande.

Klockans motstånd är 100 ohm.

Utifrån kommande signal ringer telefonapparaten klocka oberoende av, på vilket nummer omkastaren är ställd.

När signal ankommer, vrides omkastaren till det med A betecknade läget, varefter samtal kan äga rum.

Önskar man från en apparat samtala med någon annan av apparaterna, ställer man omkastaren på den ifrågavarande apparatens nummer och giver signal med tryckknappen S.

Dessa apparater kunna även användas för enkellinjer. Typerna HA 200/10-200/20 äro försedda med **yttre** klämmor för inkopplingen; i fråga om typerna HA 210/30-210/50 inkopplas kabeln direkt på kontaktstiften **inuti** apparaten.

TELEFONAKTIEBOLAGET L. M. ERICSSON, STOCKHOLM

Självväljareväggtelefonapparat för 30 dubbellinjer med
galvanisk signal
Typ HA 220/30



Stomme av pressad, svartlackerad järnplåt.

Hängande mikrotelefon RE 6000 med telefonsnöre RS 8001 (N:o 2142 enl. föreg. kat.).

Omkastare.

Tryckknapp för signalens avgivande.

Klocka med 100 ohms motstånd.

Anslutningsklämmorna äro täckta.

Utifrån kommande signal ringer telefonapparatens klocka oberoende av, på vilket nummer omkastaren är ställd.

När signal ankommer, vrides omkastaren till A-läget, varefter samtal kan äga rum.

Önskar man från en apparat samtala med någon annan av apparaterna, ställer man omkastaren på den ifrågavarande apparatens nummer och giver signal med tryckknappen.

Denna apparat kan även användas för enkellinjer.

Ryggstyckets höjd: 220 mm.

» bredd: 160 »

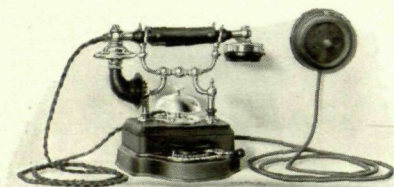
Vikt: 2,8 kg.

Codeord: *Hiapun.*

TELEFONAKTIEBOLAGET L. M. ERICSSON, STOCKHOLM

Självväljarebordtelefonapparater för dubbellinjer med galvanisk signal

Typ HA 250



Typ	N:o enl. föreg. katalog	Antal dubbellinjer	Väggfäste-kabelns nummer	Väggfästets dimensioner i mm	Vikt i kg	Codeord
HA 250/10	771	10	RS 9900/26 (N:o 3009)	d=102	2,24	Hialal
HA 250/15	772	15	RS 9900/40 (N:o 3010)	d=110	2,50	Hialby
HA 250/20	773	20	RS 9900/50 (N:o 3011)	156×70	2,70	Hialem
HA 250/30	—	30	RS 9900/70	212×82	3,13	Hialgu
HA 250/40	—	40	RS 9900/90	264×86	3,70	Hialin
HA 250/50	—	50	RS 9900/110	305×105	4,13	Hialka

Stativ av polerad valnöt.

Liggande mikrotelefon RE 3000 (N:o 525 enl. föreg. kat.) med telefonsnöre RS 8001 (N:o 2142 enl. föreg. kat.).

Väggfäste med väggfästekabel (se tabellen).

Omkastare.

Tryckknapp för signalens avgivande.

Klockans motstånd är 100 ohm.

TELEFONAKTIEBOLAGET L. M. ERICSSON, STOCKHOLM

Utifrån kommande signal ringer telefonapparatens klocka oberoende av, på vilket nummer omkastaren är ställd.

När signal ankommer, vrides omkastaren till det med A betecknade läget, varefter samtal kan äga rum.

Önskar man från en apparat samtala med någon annan av apparaterna, ställer man omkastaren på den ifrågavarande apparatens nummer och giver signal med tryckknappen.

Dessa apparater kunna även användas för enkellinjer.

TELEFONAKTIEBOLAGET L. M. ERICSSON, STOCKHOLM

Självväljarebordtelefonapparat för 30 dubbellinjer med galvanisk signal

Typ HA 260/30



Stomme av pressad, svartlackerad järnplåt.

Liggande mikrotelefon RE 3000 med telefonsnöre RS 8001 (N:o 2142 enl. föreg. kat.).

Väggfäste (dimensioner: 80X215) med väggfästekabel RS 9900/70.

Omkastare.

Tryckknapp för signalens avgivande.

Klocka med 100 ohms motstånd.

Anslutningsklämmorna äro täckta.

Utifrån kommande signal ringer telefonapparatens klocka oberoende av, på vilket nummer omkastaren är ställd.

När signal ankommer, vrides omkastaren till A-läget, varefter samtal kan äga rum.

TELEFONAKTIEBOLAGET L. M. ERICSSON, STOCKHOLM

Önskar man från en apparat samtala med någon annan av apparaterna, ställer man omkastaren på den ifrågavarande apparatens nummer och giver signal med tryckknappen.

Denna apparat kan även användas för enkellinjer.

Vikt: 4,4 kg.

Codeord: *Hialyr*.

TELEFONAKTIEBOLAGET L. M. ERICSSON, STOCKHOLM

Självväljarebordtelefonapparater med induktor för
dubbellinjer

Typ HA 700



Typ	N:o enl. föreg. katalog	Antal dubbellinjer	Väggfäste-kabelns nummer	Väggfästets dimensioner i mm	Vikt i kg	Codeord
HA 700/10	777	10	RS 9900/26 (N:o 3009)	d=102	5,4	Hianor
HA 700/15	778	15	RS 9900/40 (N:o 3010)	d=110	5,6	Hianus
HA 700/20	779	20	RS 9900/50 (N:o 3011)	156×70	5,8	Hianyt
HA 700/30	—	30	RS 9900/70	212×82	6,3	Hiapeq
HA 700/40	—	40	RS 9900/90	264×86	6,8	Hiapir
HA 700/50	—	50	RS 9900/110	305×105	7,2	Hiapos

TELEFONAKTIEBOLAGET L. M. ERICSSON, STOCKHOLM

Liggande mikrotelefon RE 1004 med telefonsnöre RS 6010.

Väggfäste med väggfästekabel (se tabellen).

Tremagnetets induktor RH 3256.

Omkastare.

Klockans motstånd är 300 ohm.

Utifrån kommande signal ringer telefonapparatsens klocka oberoende av, på vilket nummer omkastaren är ställd.

När signal ankommer, vrides omkastaren till det med A betecknade läget, varefter samtal kan äga rum.

Önskar man från en apparat samtala med någon annan av apparaterna, ställer man omkastaren på den ifrågavarande apparats nummer och giver signal med induktorn.

Dessa apparater kunna även användas för enkellinjer.

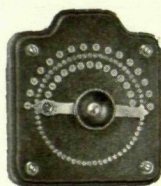
TELEFONAKTIEBOLAGET L. M. ERICSSON, STOCKHOLM

Självväljareväxlar för kombinerad med antingen galvanisk eller induktortelefonapparat för dubbellinjer

Typ HB 100—110



HB 100



HB 110

Typ	N:o enl. föreg. katalog.	Antal dubbellinjer	Ryggstyckets dimensioner i mm	Vikt i kg	Codeord
HB 100/10	774	10	290×155	0,85	Hiavat
HB 100/15	775	15	290×155	0,85	Hiavev
HB 100/20	776	20	290×155	0,94	Hiavix
HB 110/30	—	30	180×160	0,70	Hibafu
HB 110/40	—	40	180×160	0,70	Hibagy
HB 110/50	—	50	215×170	0,77	Hibail

Väggplatta av polerad valnöt.

Omkastare.

Dessa typer äro avsedda att kombineras antingen med de galvaniska telefonapparaterna HC 120—200 eller med telefonapparaterna med induktor HC 510—520.

Utifrån kommande signal ringer telefonapparatens klocka oberoende av, på vilket nummer omkastaren är ställd.

TELEFONAKTIEBOLAGET L. M. ERICSSON, STOCKHOLM

När signal ankommer, vrides omkastaren till det med A betecknade läget, varefter samtal kan äga rum.

Önskar man från en apparat samtala med någon annan av apparaterna, ställer man omkastaren på den ifrågavarande apparatens nummer och giver signal medelst tryckknapp, resp. induktor.

Dessa typer kunna användas även för enkellinjer.

Typerna HB 100/10--100/20 äro försedda med **yttre** klämmor för inkopplingen; i fråga om typerna HB 110/30—110/50 inkopplas kabeln direkt på kontaktstiften **inuti** apparaten.

TELEFONAKTIEBOLAGET L. M. ERICSSON, STOCKHOLM

Väggtelefonapparat med galvanisk signal för
självväljareväxel

Typ HC 120

(N:o 407 enl. föreg. kat.).



Vägglatta av polerad valnöt.

Hängande mikrotelefon RE 6000 (N:o 522 enl. föreg. kat.) med snöre RS 8001 (N:o 2142).

Klockans motstånd är 100 ohm.

Apparaten är avsedd att kombineras med självväljareväxel HB 100 eller HB 110.

Ryggstyckets höjd: 250 mm.

» bredd: 100 »

Vikt: 1,3 kg.

Codeord: *Hibfab.*

TELEFONAKTIEBOLAGET L. M. ERICSSON, STOCKHOLM

Bordtelefonapparat med galvanisk signal för
självväljareväxel

Typ HC 200

(N:o 401 enl. föreg. kat.)



Stativ av polerad valnöt.

Liggande mikrotelefon RE 3000 (N:o 525 enl. föreg. kat.) med telefonsnöre RS 8001 (N:o 2142).

Väggfäste av trä med väggfästekabel RS 9700 (N:o 2205.)

Klockans motstånd är 100 ohm.

Apparaten är avsedd att kombineras med självväljareväxel HB 100 eller HB 110.

Vikt: 1,9 kg.

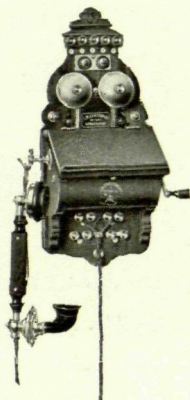
Codeord: *Hibger.*

TELEFONAKTIEBOLAGET L. M. ERICSSON, STOCKHOLM

Väggtelefonapparat med induktor för självväljareväxel

Typ HC 510

(N:o 308 enl. föreg. kat.).



Stomme av polerad valnöt.

Hängande mikrotelefon RE 6000 (N:o 522) med snöre RS 8001 (N:o 2142).

Tvåmagneters induktor RH 2600.

Klockans motstånd är 100 ohm.

Apparaten är avsedd att kombineras med självväljareväxel HB 100 eller HB 110.

Ryggstyckets höjd: 415 mm.

» bredd: 170 »

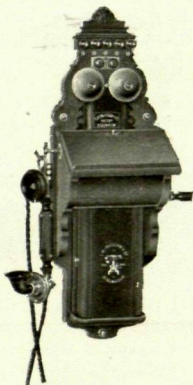
Vikt: 4,1 kg.

Codeord: *Hibhux*.

TELEFONAKTIEBOLAGET L. M. ERICSSON, STOCKHOLM

Vägtelefonapparat med induktor för självväljareväxel
Typ HC 520

(N:o 357 enl. föreg. kat.).



Stomme av polerad valnöt, i vars nedre del finnes plats för 2 element RK 240 eller RK 410 (N:o 596 eller 590 enl. föreg. kat.).

Hängande mikrotelefon RE 6050 (N:o 524) med snöre RS 8500 (N:o 2182).

Tremagneters induktor RH 3300.

Klockans motstånd är 300 ohm.

Apparaten är försedd med metallklämma för fasthållande av ett annotationsblock och är avsedd att kombineras med självväljareväxel HB 100 eller HB 110.

Ryggstyckets höjd: 660 mm.

» bredd: 215 »

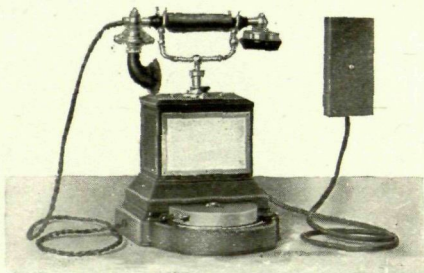
Vikt: 7,0 kg.

Codeord: *Hibiox*.

TELEFONAKTIEBOLAGET L. M. ERICSSON, STOCKHOLM

Bordtelefonapparater för hemliga självväljaresystemet
för dubbellinjer

Typ HK 100



Typ	Antal dubbel- linjer	Väggfäste- kabelns nummer	Vägg- fästets dimen- sioner i mm.	Vikt i kg.	Codeord
HK 100/10	10	RS 9910/36	d=110	4,50	Hibmax
HK 100/15	15	RS 9910/46	d=110	4,70	Hibmod
HK 100/20	20	RS 9910/58	160×70	4,93	Hibmyg
HK 100/30	30	RS 9910/82	210×84	5,30	Hibrid

Liggande mikrotelefon RE 2002 (N:o 520 enl. föreg. kat.) med telefonsnöre
RS 7021 (N:o 2252 enl. föreg. kat.).

Väggfäste med väggfästekabel (se tabellen).

Omkastare.

Tryckknapp för signalens avgivande.

På särskild begäran levereras en för apparaten passande konsol, vilken möjliggör
apparatens montering å vägg.

TELEFONAKTIEBOLAGET L. M. ERICSSON, STOCKHOLM

Principen i det hemliga självväljaresystemet är dels den, att två abonnenter kunna vara i samtalsförbindelse, utan att man i någon annan apparat kan lyssna till samtalet eller uppringa de upptagna apparaterna, dels den, att från en telefoncentral självväljaresystemet kan anropas och vilken åstundad förbindelse som helst inom det samma erhållas och omvänt från en godtycklig apparat inom systemet centralstationen direkt uppringas med ovannämnda fördelar.

Apparaterna utföras med anordning för 5 centrallinjer i fråga om apparaterna HK 100/10 och HK 100/15, för 8 centrallinjer i fråga om HK 100/20 samt för 10 centrallinjer i fråga om HK 100/30, om ej särskilt annorlunda bestämmes. Dessa centrallinjer kunna dock även användas som vanliga självväljarelinjer, i vilket fall klämman C i väggfästet ej kommer till användning. Apparater med galvanisk uppringning kunna även begagnas i förbindelse med en central med induktorsystem. De linjer, å vilka samtal pågår, hänga icke på något sätt ihop med andra linjer.

Centrallinjerna skola förbindas till de 5 (resp. 8 eller 10) sista kontakterna i apparaten, vilka äro speciellt arrangerade för detta ändamål. Om flera centrallinjer begagnas, fördelas de antingen inom systemet med en linje till varje apparat, eller komma alla centrallinjerna in till en och samma apparat. I förra fallet förses varje centrallinje med en reläapparat HK 500 eller HK 530, i det senare fallet användes en telefonapparat med växel HK 310—315 i stället för telefonapparat HK 100.

Signal erhålles oberoende av på vilket nummer omkastaren är ställd.

Ringer apparatklockan, föres omkastaren till det med A betecknade läget; ringer däremot extraklockan (vilket anger, att signalen ankommer på en centrallinje), vrides omkastaren till det mot centrallinjen svarande numret, varefter samtal kan äga rum.

Önskar man från en apparat samtala med en av de till nätet anknutna apparaterna, eller vill man använda en av centrallinjerna, ställes omkastaren på motsvarande nummer, varefter signal gives medels tryckknappen. Om den egna klockan därvid icke ringer, anger detta, att den apparat eller linje, med vilken man önskar samtal, för tillfället är upptagen.

TELEFONAKTIEBOLAGET L. M. ERICSSON, STOCKHOLM

Bordtelefonapparat för hemliga självväljaresystemet för
50 dubbellinjer, därav 15 kunna användas
som centrallinjer

Typ HK 120



Liggande mikrotelefon RE 2002 (N:o 520 enl. föreg. kat.) med telefonsnöre RS 7021 (N:o 2252 enl. föreg. kat.).

Omkastare.

Två tryckknappar, en svart och en röd.

Vikt: 6,4 kg.

Codeord: *Hikban*.

En kabel, vilken är mycket böjlig, förbinder telefonapparaten med en förgreningslåda HM 150. Denna kabel levereras ej med telefonapparaten och ingår ej i priset. För normala fall anbefalla vi följande kabeltyper:

RS 9915/82, när högst 25 apparater äro inkopplade och

RS 9915/132, » 26—50 » » »

Om självväljaresystemet skall vara anslutet till en telefoncentral medels en eller flera centrallinjer, utrustas varje sådan linje med en reläapparat HK 530 eller ock ersättes en av systemets apparater HK 120 med en apparat HK 310—315.

TELEFONAKTIEBOLAGET L. M. ERICSSON, STOCKHOLM

Det hemliga självväljaresystemets princip

Vilken som helst av självväljaresystemets apparater kan uppringa och komma i samtalsförbindelse med vilken som helst av de andra apparaterna inom systemet.

Om självväljaresystemet är anknutet till en telefoncentral, kan centralen uppringa systemet och komma i samtalsförbindelse med vilken som helst av systemets apparater.

Vilken som helst av systemets apparater kan uppringa och komma i samtalsförbindelse med telefoncentralen.

Den påringande apparaten är blockerad i samma ögonblick som dess mikrotelefon avlyftes.

Den påringda apparaten är icke blockerad förrän dess mikrotelefon avlyftes.

Handledning vid systemets begagnande

I. Samtal inom systemet

Om t. ex. apparat 16 (se schemat) önskar tala med apparat 18, inställes väljaren på siffran 18, mikrotelefonen avlyftes och signal gives, därigenom att den svarta knappen nedtryckes.

Om klockan i apparat 16 därvid icke ringer, anger detta, att apparat 18 för tillfället är upptagen. (Apparat 18 får naturligtvis icke heller signal.)

Är apparat 18 ledig, ringa klockorna i apparaterna 16 och 18. Mikrotelefonen tillhörande apparat 18 avlyftes då och svar gives.

Observera: signal framkommer till apparat 18 oberoende av på vilket nummer dess väljare står, och apparat 18 kan svara utan att väljaren behöver flyttas till något särskilt läge.

När samtalet är slut, påläggas båda mikrotelefonerna.

II. Samtal från en abonnent tillhörande en telefoncentral till en av självväljareapparaterna

Då en signal från centralen ankommer till den av självväljaresystemets apparater, till vilken den ifrågakommande centralinjen är inkopplad (exempelvis apparat 16), ringer den till linjen hörande reläapparats klocka. Väljaren inställes då på ifrågakommande centrallinje, mikrotelefonen avlyftes, den röda knappen nedtryckes och svar avgives.

Om nu centrallinjen önskar komma i förbindelse, icke med apparat 16 utan t. ex. med apparat 18, uppringer apparat 16 apparat 18 och meddelar detta såsom under I angivits samt pålägger åter sin mikrotelefon. Apparat 18 inställer **därefter** väljaren

TELEFONAKTIEBOLAGET L. M. ERICSSON, STOCKHOLM

på den ifrågavarande centrallinjen, nedtrycker den röda knappen och kommer i förbindelse med centrallinjen.

(Om apparat 18 skulle komma att inställa väljaren på centrallinjen **innan** apparat 16 pålagt sin mikrotelefon, inkommer apparat 18 ej på centrallinjen, när den röda knappen nedtryckes. I detta fall måste apparat 18 för att inkomma på centrallinjen invänta att apparat 16 pålagt sin mikrotelefon samt därefter på nytt ett ögonblick nedtrycka den röda tryckknappen.

Observera; Under den tid, som apparat 16 behöver för att uppringa apparat 18, är centrallinjen i fråga blockerad, så att någon annan apparat ej kan koppla in sig på denna linje.

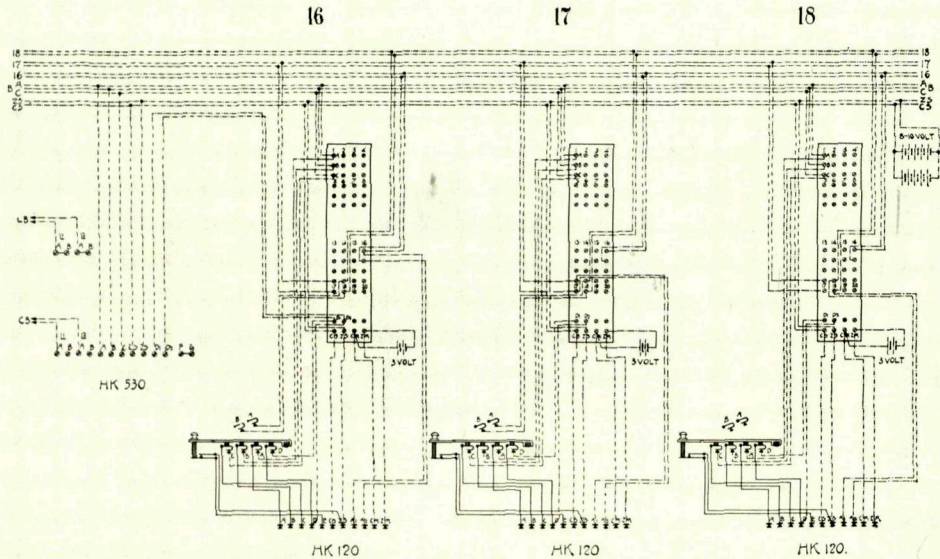
När samtalet är slut, ges slutsignal genom att nedtrycka den svarta knappen och mikrotelefonen påläggas. (Om den telefoncentral, till vilken självväljareapparaterna äro anslutna, är byggd enligt centralbatterisystemet, så ges slutsignal enbart däri-genom att mikrotelefonen påläggas.)

III. Samtal från en självväljareapparat till en av telefoncentralens abonnenter

Väljaren inställes på en, vilken som helst av centrallinjerna, mikrotelefonen avlyftes och signal gives därigenom, att den svarta knappen nedtryckes.

Om apparatens klocka då ej ringer, anger detta, att centrallinjen i fråga redan är upptagen.

Är linjen ledig, ringer den egna klockan och svar erhålles från telefoncentralen, vilken verkställer förbindelse med den önskade abonnenten.



Elektroniska Byråerna
Svea AB

Schema för HK 120

TELEFONAKTIEBOLAGET L. M. ERICSSON, STOCKHOLM

Bordtelefonapparat för hemliga självväljaresystemet för
50 dubbellinjer, därav hur många som helst
kunna användas som centrallinjer
Typ HK 130



Liggande mikrotelefon RE 2002 (N:o 520 enl. föreg. kat.) med telefonsnöre
RS 7021 (N:o 2252 enl. föreg. kat.).

Omkastare.

Två tryckknappar, en svart och en röd.

Vikt: 6,7 kg.

Codeord: *Hikbyf.*

En kabel, vilken är mycket böjlig, förbinder telefonapparaten med en förgreningslåda HM 150. Denna kabel levereras ej med telefonapparaten och ingår ej i priset. För normala fall anbefalla vi följande kabeltyper :

RS 9915/90, när högst 25 apparater äro inkopplade och

RS 9915/168 > 26-50 > > >

Om självväljaresystemet skall vara anslutet till en telefoncentral medelst en eller flera centrallinjer, utrustas varje sådan linje med en reliäpparat HK 530 eller ock ersättes en av systemets apparater HK 130 med en apparat HK 310-315.

TELEFONAKTIEBOLAGET L. M. ERICSSON, STOCKHOLM

Det hemliga självväljaresystemets princip

Vilken som helst av självväljaresystemets apparater kan uppringa och komma i samtalsförbindelse med vilken som helst av de andra apparaterna inom systemet.

Om självväljaresystemet är anknutet till en telefoncentral, kan centralen uppringa systemet och komma i samtalsförbindelse med vilken som helst av systemets apparater.

Vilken som helst av systemets apparater kan uppringa och komma i samtalsförbindelse med telefoncentralen.

Den påringande apparaten är blockerad i samma ögonblick som dess mikrotelefon avlyftes.

Den påringda apparaten är blockerad i samma ögonblick som **den påringande** ger signal.

Handledning vid systemets begagnande

I. Samtal inom systemet

Om t. ex. apparat 16 (se schemat) önskar tala med apparat 18, inställes väljaren på siffran 18, mikrotelefonen avlyftes och signal gives, därigenom att den svarta knappen nedtryckes.

Om klockan i apparat 16 därvid icke ringer, anger detta, att apparat 18 för tillfället är upptagen. (Apparat 18 får naturligtvis icke heller signal.)

Är apparat 18 ledig, ringa klockorna i apparaterna 16 och 18. Mikrotelefonen tillhörande apparat 18 avlyftes då och svar gives.

Observera: signal framkommer till apparat 18 oberoende av på vilket nummer dess väljare står, och apparat 18 kan svara utan att väljaren behöver flyttas till något särskilt läge.

När samtalet är slut, påläggas båda mikrotelefonerna.

II. Samtal från en abonnent tillhörande en telefoncentral till en av självväljareapparaterna

Då en signal från centralen ankommer till den av självväljaresystemets apparater, till vilken den ifrågavarande centrallinjen är inkopplad (exempelvis apparat 16), ringer den till linjen hörande reläapparatus klocka. Väljaren inställes då på ifrågavarande centrallinje, mikrotelefonen avlyftes, den röda knappen nedtryckes och svar avgives.

Om nu centrallinjen önskar komma i förbindelse, icke med apparat 16 utan t. ex. med apparat 18, uppringer apparat 16 apparat 18 och meddelar detta såsom under I angivits samt pålägger åter sin mikrotelefon. Apparat 18 inställer **därefter** väljaren

TELEFONAKTIEBOLAGET L. M. ERICSSON, STOCKHOLM

på den ifrågavarande centrallinjen, nedtrycker den röda knappen och kommer i förbindelse med centrallinjen.

(Om apparat 18 skulle komma att inställa väljaren på centrallinjen, **innan** apparat 16 pålagt sin mikrotelefon, inkommer apparat 18 ej på centrallinjen, när den röda knappen nedtryckes. I detta fall måste apparat 18 för att inkomma på centrallinjen invänta att apparat 16 pålagt sin mikrotelefon samt därefter ett ögonblick nedtrycka först mikrotelefonklykan och sedan den röda tryckknappen.)

Observera! Under den tid, som apparat 16 behöver för att uppringa apparat 18, är centrallinjen i fråga blockerad, så att någon annan apparat ej kan koppla in sig på denna linje.

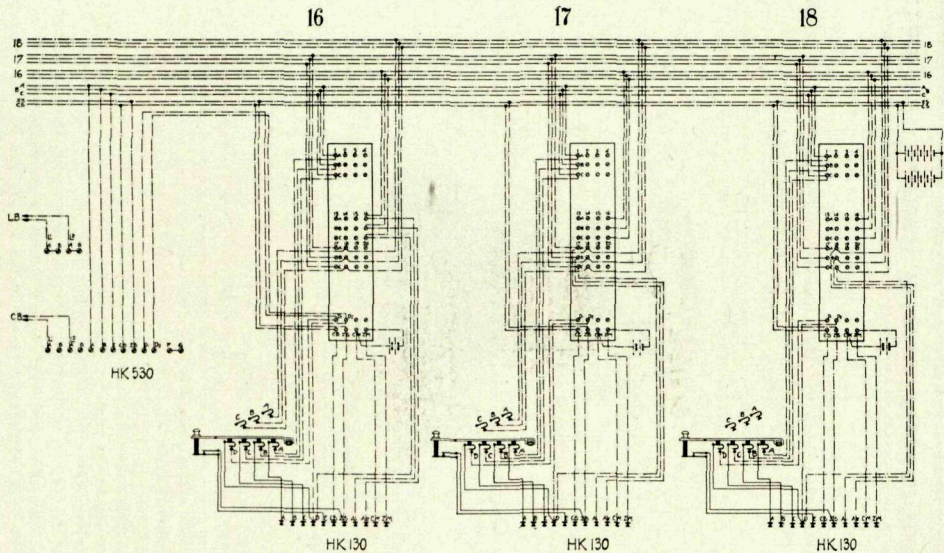
När samtalet är slut, ges slutsignal genom att nedtrycka den svarta knappen och mikrotelefonen pålägges. (Om den telefoncentral, till vilken självväljareapparaterna äro anslutna, är byggd enligt centralbatterisystemet, så ges slutsignal enbart därigenom att mikrotelefonen pålägges).

III. Samtal från en självväljareapparat till en av telefoncentralens abonnenter

Väljaren inställes på en, vilken som helst av centrallinjerna, mikrotelefonen avlyftes och signal gives därigenom, att den svarta knappen nedtryckes.

Om apparatens klocka då ej ringer, anger detta, att centrallinjen i fråga redan är upptagen.

Är linjen ledig, ringer den egna klockan och svar erhålles från telefoncentralen, vilken verkställer förbindelse med den önskade abonnenten.



Schema för HK 130.

TELEFONAKTIEBOLAGET L. M. ERICSSON, STOCKHOLM

Bordtelefonapparater för hemliga självväljaresystemet
med växel för 50 dubbellinjer

Typ HK 310—315



Typ	Antal påringningsklaffar	Vikt i kg	Codeord
HK 310	6	8,5	Hikdaq
HK 315	12	9,6	Hikder

Liggande mikrotelefon RE 2002 (N:o 520 enl. föreg. kat.) med telefonsnöre RS 7021 (N:o 2252 enl. föreg. kat.).

Omkastare.

Två tryckknappar, en svart och en röd.

Påringningsklaffar — en för varje centrallinje.

Anslutningsklämmorna äro täckta.

En kabel, vilken är mycket böjlig, förbinder telefonapparaten med en förgreningslåda HM 150. Denna kabel levereras ej med apparaten och ingår ej i priset.

Med telefonapparaten skall en reläapparat HK 660 eller HK 665 vara kombinerad.

TELEFONAKTIEBOLAGET L. M. ERICSSON, STOCKHOLM

Denna apparat användes, om ett hemligt självväljaresystem, bestående av apparater av typ HK 130 (eventuellt HK 120 eller HK 100*) är förbundet med en centraltelefonstation medels flera centrallinjer och de från stationen ankommande samtalen skola från **ett** ställe distribueras till de andra apparaterna.

Apparaten tjänstgör dels som en hemlig självväljareapparat HK 130, dels som växelstation för de från centralstationen kommande linjerna.

Då en signal från centralen ankommer till apparaten, faller samtidigt en av klaffarna. Väljaren inställes då på det nummer, som motsvarar den fallna klaffen, mikrotelefonen avlyftes, den röda knappen nedtryckes och svar avgives.

Om nu centrallinjen önskar tala med en annan apparat inom systemet, t. ex. apparat 18, inställes väljaren på siffran 18 och signal gives medels den svarta knappen. Om klockan därvid icke ringer, visar detta, att apparat 18 för tillfället är upptagen. (Apparat 18 får naturligtvis ej heller någon signal.)

År apparat 18 ledig, ringa klockorna såväl i växeln som i apparat 18. När apparat 18 svarar, meddelar växeln, att samtal väntar på centrallinje n:o 5 (exempelvis), varpå klaffen upplyftes och växels mikrotelefon pålägges.

Apparat 18 inställer **därefter** väljaren på centrallinje 5, nedtrycker den röda knappen och kommer i förbindelse med centrallinje 5.

(Om apparat 18 skulle komma att inställa väljaren på centrallinjen, innan växeln pålagt sin mikrotelefon, inkommer apparat 18 ej på centrallinjen, när den röda knappen nedtryckes. I detta fall måste apparat 18 för att inkomma på centrallinjen invänta att växeln pålagt sin mikrotelefon samt därefter ett ögonblick nedtrycka först mikrotelefonklykan och sedan den röda tryckknappen.)

Observera: under den tid, som växeln behöver för att uppringa apparat 18, är centrallinjen i fråga blockerad, så att någon annan apparat ej kan koppla in sig på denna linje.

När samtalet är slut, ger apparat 18 slutsignal genom att nedtrycka den svarta knappen och mikrotelefonen pålägges. (Om den telefoncentral, till vilken självväljareapparaterna äro anslutna, är byggd enligt centralbatterisystemet, så ges slutsignal enbart därigenom att mikrotelefonen pålägges.)

Samtalsförbindelse från en självväljareapparat inom systemet med centraltelefonstationen erhålles utan växels förmedling därigenom att väljaren inställes på en, vilken som helst av centrallinjerna, mikrotelefonen avlyftes och signal gives medels den svarta knappen.

Om apparatens klocka då ej ringer, anger detta, att centrallinjen i fråga redan är upptagen.

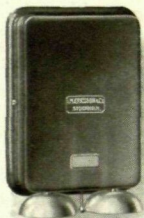
År linjen ledig, ringer den egna klockan och svar erhålles från telefoncentralen, vilken verkställer förbindelse med den önskade abonnenten.

*Om självväljareapparater av typ HK 100 eller HK 120 äro inkopplade i systemet, bör detta anges vid beställning av apparaterna HK 310—315.

TELEFONAKTIEBOLAGET L. M. ERICSSON, STOCKHOLM

Reläapparater för hemliga självväljaresystemet
Typ HK 500—530

HK 500



HK 530

Skall ett självväljaresystem anslutas till en centralstation medels **en** centrallinje, tillkommer för hela systemet **en** reläapparat HK 500 eller HK 530.

Denna monteras bredvid en av systemets självväljareapparater, vilken då har att distribuera de från centralstationen kommande samtalen.

Skall systemet förbindas med centralstationen medels **flera** centrallinjer, kan man fördela dessa inom systemet, så att varje centrallinje går till sin självväljareapparat. Varje centrallinje förses då med sin reläapparat.

(Ävenledes kan man låta alla centrallinjerna gå till en och samma självväljareapparat, varifrån samtalen då distribueras. För detta ändamål lämpa sig självväljareapparaterna HK 310—315 kombinerade med reläapparaterna HK 660—665; se under denna typ).

HK 500 Stomme av polerad valnöt.

Höjd 170 mm. Bredd: 160 mm. Vikt 1,82 kg.

Codeord: *Hikfar*.

HK 530 Denna reläapparat blockerar centrallinjen under den tid, som självväljareapparaten behöver för att uppringa den av centrallinjen begärda telefonapparaten, så att linjen ej kan tagas av någon annan apparat.

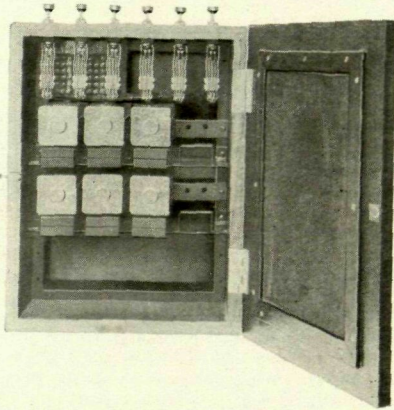
Stomme av svartlackerad järnplåt.

Höjd: 235 mm. Bredd: 160 mm. Vikt: 2,4 kg.

Codeord: *Hikfel*.

TELEFONAKTIEBOLAGET L. M. ERICSSON, STOCKHOLM

Reläapparater för hemliga självväljaresystemet
för kombinerad med apparaterna HK 310—315
Typ HK 660—665



När en telefonapparat HK 310 eller HK 315 är inkopplad i ett självväljaresystem, skall med telefonapparaten kombineras en reläapparat, nämligen HK 660 med telefonapparat HK 310 och HK 665 med telefonapparat HK 315.

Reläapparaterna äro försedda med 6, resp. 12 tryckknappar. Efter den ordinarie arbetstidens slut, då eventuellt ingen person finnes vid telefonapparaten för expedierande av de från centralstationen kommande samtalen, kunna en eller flera av de 6 resp. 12 centrallinjerna inkopplas på var sin av 6 resp. 12 telefonapparater i systemet genom respektive knappars nedtryckande. Dessa telefonapparater förses med 1,000 ohms extralockor för signalens emottagande.

HK 660 Stomme av polerad valnöt.
6 tryckknappar.

Höjd: 450 mm. Bredd: 315 mm. Vikt: 12,2 kg.
Codeord: *Hikgas.*

HK 665 Stomme av polerad valnöt.
12 tryckknappar.

Höjd: 450 mm. Bredd: 315 mm. Vikt: 18,6 kg.
Codeord: *Hikget.*

TELEFONAKTIEBOLAGET L. M. ERICSSON, STOCKHOLM

Lampsignalrelä HK 700 och lampsignallåda HK 710
för hemliga självväljare

Typ	Codeord
HK 700	Hikgox
HK 710	Hikgyb

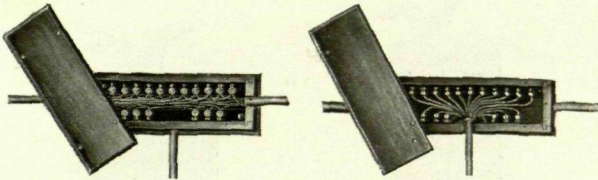
Ibland är det önskligt, att den å en centrallinje ankommande signalen skall kunna observeras icke blott vid självväljareapparaten (däriegenom att reläapparatusens klocka ringer) utan även i ett angränsande rum.

Detta uppnås medelst ett Lampsignalsrelä Typ HK 700, vilket monteras bredvid Reläapparat HK 500 (resp. HK 530) jämte Lampsignallåda Typ HK 710, vilken monteras å den plats, där signalen skall observeras.

Ankommer då en signal å en av centrallinjerna, ringer dels reläapparatusens klocka, dels tändes den av lampsignallådans 5 lampor, vilken svarar mot den påringande linjen. Lampan fortfar att brinna, tills självväljareapparatusens mikrotelefon avlyfts.

Denna anordning med extra lampsignal fordrar ett relä HK 700 för varje centrallinje. Lampsignallådan HK 710 är konstruerad för 5 centrallinjer.

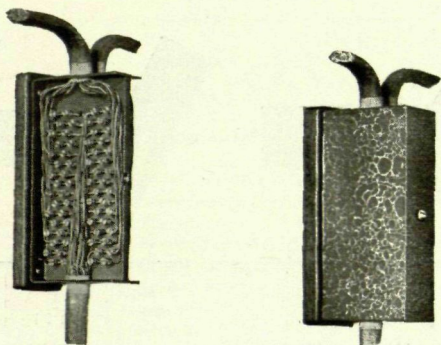
TELEFONAKTIEBOLAGET L. M. ERICSSON, STOCKHOLM

Förgreningslådor för vanliga självväljaresystemet
Typ HM 100—110

Typ	N:o enl. föreg. katalog	Antal linjer, för vilket lådan kan användas	Ryggstyckets dimensioner i mm	Vikt i kg	Codeord
HM 100/10	790	10 enkellinjer	132×62	0,17	Hiklax
HM 100/15	791	15 »	175×62	0,22	Hiklib
HM 100/20	792	20 »	132×78	0,22	Hiklod
HM 110/10	793	10 dubbellinjer	132×78	0,22	Hikmeb
HM 110/15	794	15 »	176×78	0,32	Hikmid
HM 110/20	795	20 »	220×83	0,42	Hikmof
HM 110/30	796	30 »	290×85	0,60	Hikmug
HM 110/40	797	40 »	362×88	0,82	Hikmyk
HM 110/50	798	50 »	438×90	0,95	Hiknab
HM 110/60	799	60 »	530×108	1,55	Hikned

Dessa förgreningslådor äro av polerad valnöt och innehålla en fiberplatta, å vilken klämskruvarna äro monterade. De inkopplas å huvudkabeln på de ställen, där en avgrening till en självväljareapparats väggfäste skall göras. De äro ej användbara för det hemliga självväljaresystemet.

Förgreningslådor för hemliga självväljaresystemet
Typ HM 130



Typ	Antal dubbellinjer, för vilket lådan kan användas	Rygg- styckets dimensioner i mm	Vikt i kg	Codeord
HM 130/10	10	180×55	0,77	Hikoad
HM 130/15	15	180×55	0,81	Hikoba
HM 130/20	20	230×64	1,16	Hikoef
HM 130/30	30	308×70	1,68	Hikogo
HM 130/40	40	350×70	1,88	Hikoig
HM 130/50	50	350×70	2,10	Hikoku

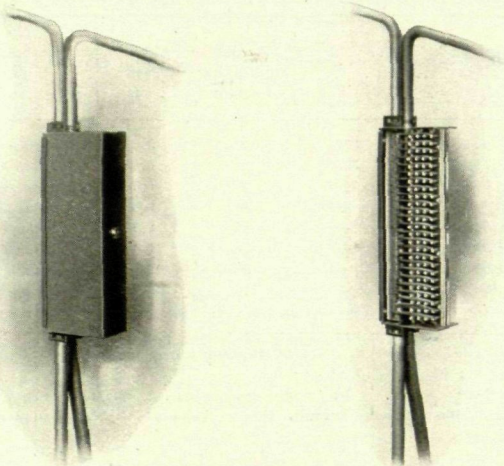
Dessa förgreningslådor utgöres av en valnötsplint, vilken täckes av en plåthuv. Klämskruvorna äro monterade å en i lådan befintlig fiberplatta.

Förgreningslådorna typ HM 130 äro avsedda för inkoppling å huvudkabeln på de ställen, där en avgrening till en självväljareapparats väggfäste skall göras.

De äro speciellt avsedda för det hemliga självväljaresystemet, men kunna även användas för vanligt självväljaresystem.

TELEFONAKTIEBOLAGET L. M. ERICSSON, STOCKHOLM

Förgreningslåda för hemliga självväljaresystemet
Typ HM 150



Klämskruvorna äro monterade på en ebonitplatta, vilken täckes av en plåthuv.
Förgreningslådan HM 150 är avsedd för inkoppling å huvudkabeln på de ställen,
där en eller flera avgreningar till en självväljareapparat skola göras.

Den är speciellt avsedd för självväljareapparaterna HK 120 eller HK 180, men kan
även användas för självväljareapparat HK 100.

Ryggstyckets dimensioner: 270×60 mm.

Vikt: 1,7 kg.

Codeord: *Hikome*.

TELEFONAKTIEBOLAGET L. M. ERICSSON, STOCKHOLM

Kabel för vanliga självväljaresystem
Väggfästekabel
Typ MBY=RS 9900

Typ	N:o i föreg. katalog	Totalt antal ledare i kabeln	Kabel- diameter i mm	Codeord
RS 9900/15	3006	15	5,3	Reuxqeap
RS 9900/20	3008	20	6,1	Reuxqeos
RS 9900/26	3009	26	6,8	Reuxqeyv
RS 9900/40	—	40	8,3	Reuxqiat
RS 9900/50	—	50	9,2	Reuxqiev
RS 9900/70	—	70	10,8	Reuxqiub
RS 9900/90	—	90	12,1	Reuxqiyd
RS 9900/110	—	110	13,3	Reuxqoeb

Denna kabel är avsedd att förbinda telefonapparaten med förgreningslådan.

Kabeln har följande konstruktion:

Varje ledare består av flera tunna koppartrådar. Ledaren är isolerad med två lager **paraffinimpregnerad bomull**. Hela trådknippen är skyddat av en grön bomullsöverspinning.

TELEFONAKTIEBOLAGET L. M. ERICSSON, STOCKHOLM

Kabel för hemliga självväljaresystem
Väggfästekabel
Typ MSY = RS 9915

Typ	Totalt antal ledare i kabeln	Kabeldiameter i mm	Codeord
RS 9915/36	36	—	Reuxqoid
RS 9915/46	46	—	Reuxqoof
RS 9915/58	58	—	Reuxqoug
RS 9915/82	82	12	Reuxquak
RS 9915/90	90	13	Reuxqubu
RS 9915/132	132	15	Reuxquon
RS 9915/168	168 (tretvinnade)	17	Reuxquyq

Denna kabel är avsedd att förbinda telefonapparaten med förgreningslådan.
Kabeln har följande konstruktion.

Varje ledare består av flera tunna koppartrådar. Ledaren är isolerad med två lager
bivaxat silke. Hela trädknippet är skyddat av en grön bomullsöverspinning.

TELEFONAKTIEBOLAGET L. M. ERICSSON, STOCKHOLM

Kabel för hemliga självväljaresystem

Typ RS 9960

Typ	Ävsedd för antal apparater	Totalt antal parter i kabeln	Kabel- diameter i mm	Codeord
RS 9960/30	10	{ 6 tre-tvinnade } { 6 två- » }	7,6	Revfex
RS 9960/40	15	{ 6 tre- » } { 11 två- » }	8,3	Revfob
RS 9960/55	20	{ 9 tre- » } { 14 två- » }	9,4	Revfyf
RS 9960/77	30	{ 11 tre- » } { 22 två- » }	10,5	Revgef

Kabel RS 9960 är avsedd att förbinda självväljareapparaternas förgreningslådor med varandra och fästes medels krampor eller dylikt på väggen.

Kabeln har följande konstruktion:

Trådarna utgöras av 0,5 mm förtennt koppartråd, isolerad med två lager **bivaxat silke**. Hela trådknippet är skyddat av gummiimpregnerat band och överdraget med en blymantel.

Kabeln är — såsom i tredje kolumnen synes — uppdelad dels i tvåtvinnade, dels i tretvinnade parter.

Alla typerna RS 9960 innehålla en tretvinnad part i reserv; typerna RS 9960/55 och RS 9960/77 dessutom en tvåtvinnad part i reserv.

TELEFONAKTIEBOLAGET L. M. ERICSSON, STOCKHOLM

Kabel för vanliga självväljaresystem
Emaljerad, bomullsisolerad, impregnerad, *blymantlaa*
Typ EEB

Trådantal	Tråddiam. mm	Yttre diam. c:a mm	Trådantal	Tråddiam. mm	Yttre diam. c:a mm
2	0,7	2,9×4,1	48	0,5	10,2
4	0,7	5,0	52	0,5	10,4
7	0,5	4,8	62	0,5	11,3
12	0,5	6,3	68	0,5	11,9
14	0,5	6,4	72	0,5	12,2
18	0,5	7,1	82	0,5	12,9
22	0,5	7,7	104	0,5	14,1
26	0,5	8,2	120	0,5	14,9
32	0,5	8,9	168	0,5	17,2
36	0,5	9,4	204	0,5	18,9
42	0,5	9,7			

Kabel EEB är avsedd att förbinda självväljareapparaternas förgreningslådor med varandra och fästes medelst krampor eller dylikt vid väggen.

Kabeln har följande konstruktion:

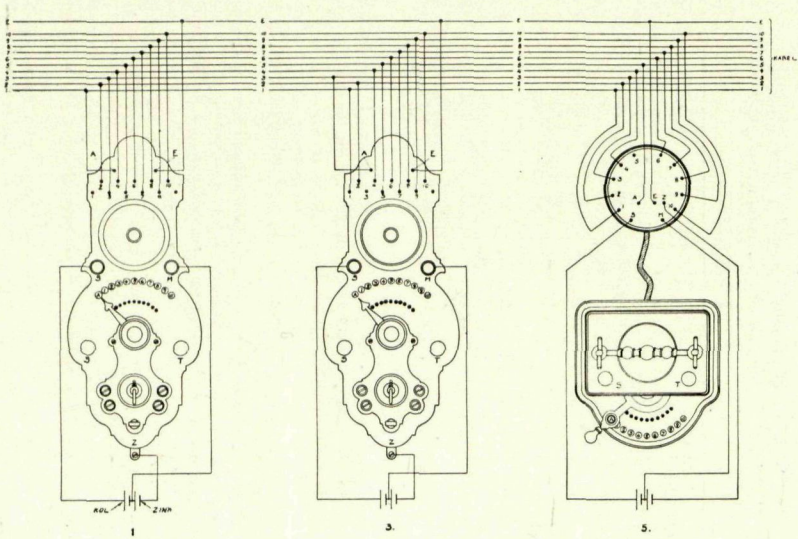
Varje ledare består av en väl utglödgad, cylindrisk koppartråd, vars elektriska ledningsförmåga utgör minst 98 procent. I 2- och 4-trådiga kablar är kopparledarens diameter 0,7 mm och i övriga kablar 0,5 mm.

Ledarna äro isolerade med ett elastiskt och väl vidhäftande lager av emaljlack och därutanpå med en c:a 0,15 mm tjock omspinning av bomullsgarn.

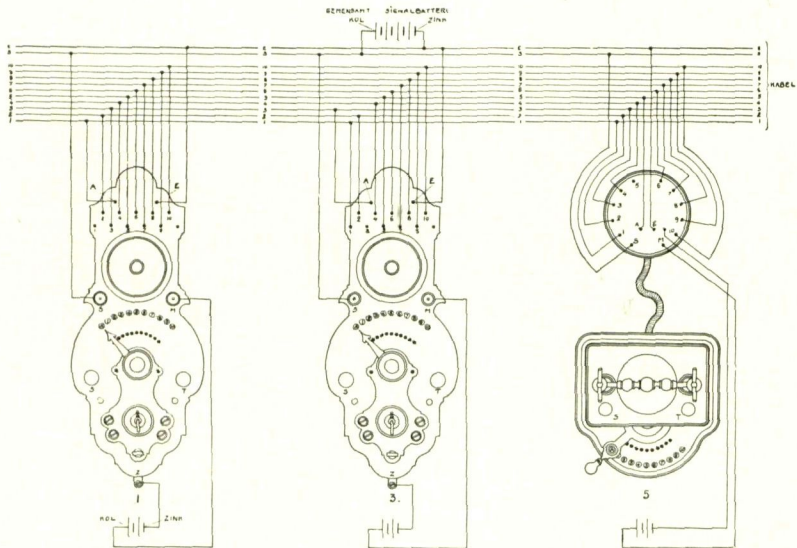
De på detta sätt isolerade ledarna äro parvis hopslagna med en stigning ej överstigande 60 mm. Ledarna i ett par äro särskiljda från varandra genom olika färg å garnomspinningen. Ledareparen äro i omväxlande riktning kablade i koncentriskå lager. Undantag härifrån utgör 2-ledarekabeln, vars ledare äro parallellagda, och den 7-trådiga kabeln, som har de enkla ledarna kablade.

Kabelkärnan är omlindad med ett bomullsband, impregnerad med bivax och ompressad med en mantel av rent bly. I 2- och 4-trådiga kablar är bomullsbandet ersatt med en omspinning av bomullsgarn.

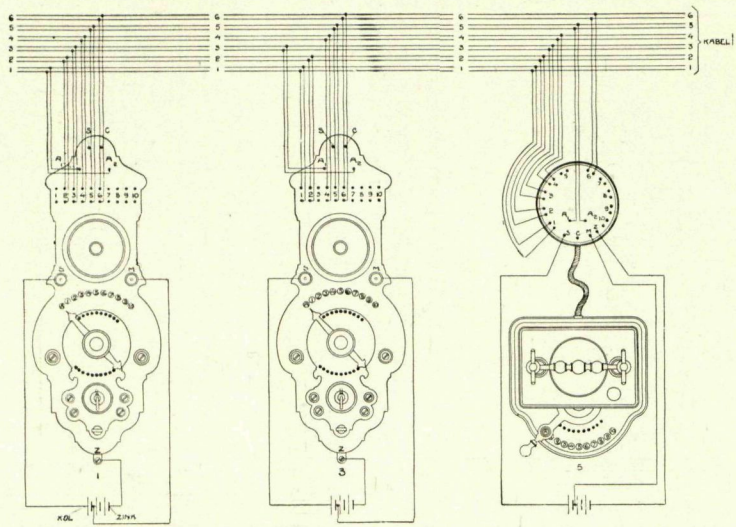
Isolationsmotståndet hos en ledare, uppmätt då alla övriga ledare i kabeln samt blymanteln äro jordade, utgör vid 15° C. minst 500 megohm pr kilometer, då mätningen utföres efter 1 minuts elektrifikation. Den härvid använda mätspänningen understiger icke 100 volt.



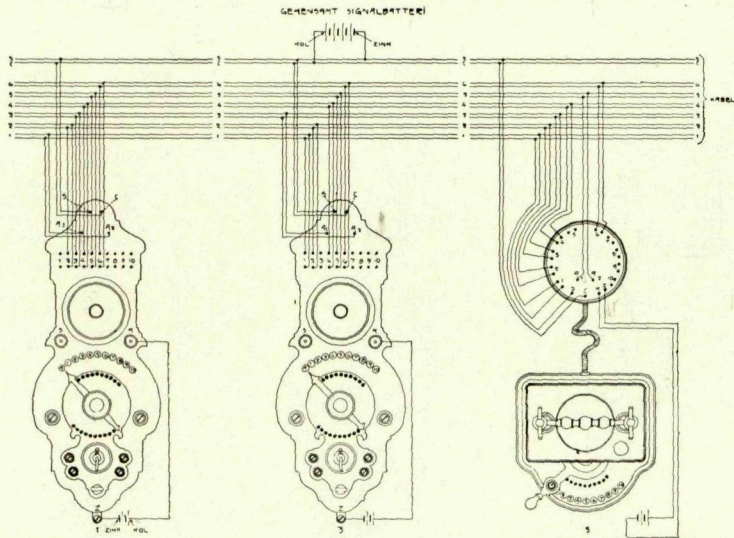
Kopplingschema för självväljareapparaterna HA 100 och HA 150 med lokala signalbatterier.



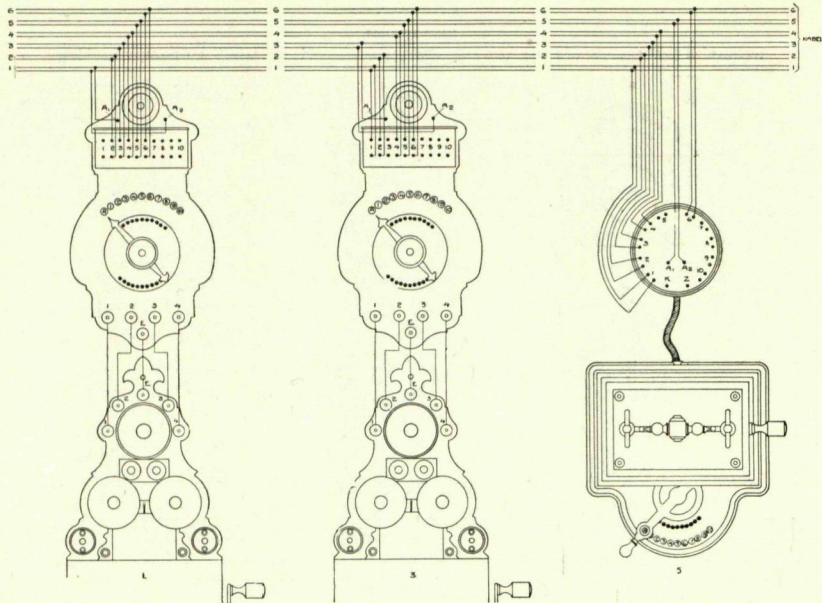
Kopplingsschema för självväljareapparaterna HA 100 och HA 150 med gemensamt signalbatteri.



Kopplingschema för självväljareapparaterna HA 200, HA 220, HA 250 och HA 260 med lokala signalbatterier.



Kopplingschema för självväljareapparaterna HA 200, HA 220, HA 250 och 260 med gemensamt signalbatteri.



Kopplingsschema för självväljareväxlarna HB 100—110 kombinerade med telefonapparater med induktor HC 520.

KURT LINDBERG,
Boktryckeriaktiebolag
Stockholm
1928